

Huilo Huilo Inmensidad

desde 2 noches

Bosque húmedo lluvioso de
la Patagonia Norte

Programa de hotelería con
pensión completa y
excursiones

Montaña Mágica Lodge,
Nothofagus Hotel, Reino
Fungi Lodge y Nawelpi
Lodge

Bienvenidos a la Reserva Biológica Huilo Huilo

Enclavada en el corazón de la Selva Patagónica de Chile y rodeada por la majestuosa Cordillera de los Andes, nace la Reserva Biológica Huilo Huilo, un proyecto único en el mundo por su compromiso con la conservación del patrimonio natural y cultura local. Le invitamos a un viaje fascinante por las maravillas de nuestra mágica Reserva y a conocer nuestro compromiso en las áreas de Turismo Sustentable, Fundación y Territorio.



mapa ilustrado de la Reserva Biológica Huilo Huilo

Alojar en la Reserva biológica

La Reserva Biológica Huilo Huilo cuenta con diferentes alternativas de alojamientos, hoteles, y lodges de montaña, cabañas, departamentos, refugios en árboles, hostel para mochileros y camping. En nuestros hoteles, encontrarás diferentes alternativas de programas, desde programas todo incluido como Inmensidad, pensión completa y excursiones como el Esencial, y media pensión y desayuno con un paquete de actividades autoguiadas incluido.

Programa Huilo Huilo Inmensidad

El programa Inmensidad está pensado para quienes buscan disfrutar al máximo su visita a la reserva. Es ideal para quienes buscan flexibilidad a la hora de armar su propio itinerario, pues permite escoger la extensión de su visita a Huilo Huilo y qué hacer cada día, teniendo a disposición un gran menú de entretenidas actividades outdoors o bien quedarse en el complejo principal descansando y disfrutando con nuestros servicios para niños y adultos. El programa incluye pensión completa en restaurant Nothofagus.



El **programa Inmensidad de Huilo Huilo** es el más completo en servicios, incluye pensión completa, paquete de actividades y excursiones outdoor, transporte a excursiones, transfer in/out desde y hacia la Reserva desde distintos puntos, acceso a Spa y bar abierto, con el estándar de alojamiento según el Lodge y tipo de habitación que usted haya escogido para la ocasión.

Contáctenos para darle más información sobre este entretenido programa.

Alojamiento, hoteles a elección

Programa Huilo Huilo Inmensidad

La Reserva Biológica Huilo Huilo cuenta con 4 Hoteles de Montaña con una línea arquitectónica muy particular, que busca mimetizarse con los elementos que la naturaleza nos brinda y reflejarlos en su infraestructura.

Existen 4 categorías de habitación dependiendo el hotel escogido: Estándar, Superior, Suite y Suite de Lujo.

Usted puede elegir en cual de ellos desea disfrutar su programa Inmensidad.

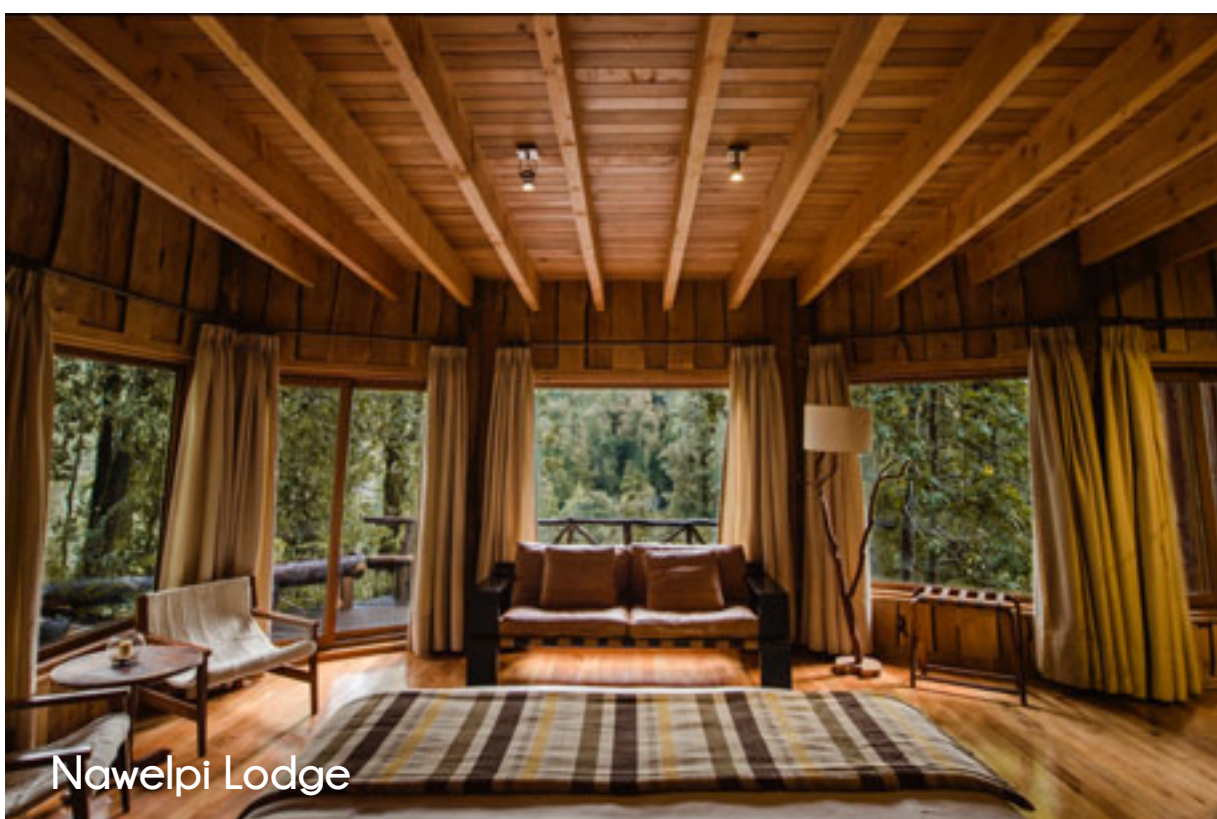
Hora Check-in: desde las 15:00
Hora Check-out: hasta las 11:00



Montaña Mágica Lodge



Nothofagus Hotel



Nawelpi Lodge



Reino Fungi Lodge



Alimentación

Programa Huilo Huilo Inmensidad

(Primer servicio de alimentación día 1: Almuerzo. Servicio de alimentación del último día: Almuerzo)
Almuerzo o Box Lunch para primer y último día de programa (no reembolsable).

-Aperitivo de Bienvenida a elegir

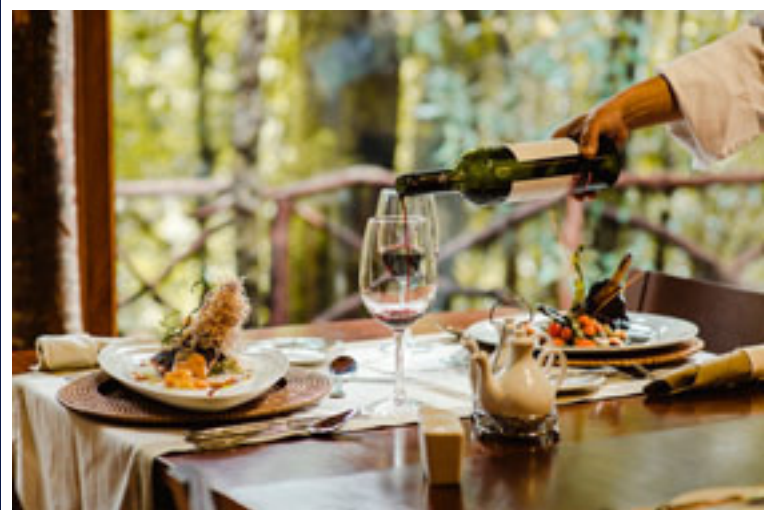
(entre Pisco Sour, Copa de Vino, Botella de Cerveza Petermann, jugo, bebida o Agua Mineral)

-Desayuno tipo Buffet, Almuerzo y cena "Sugerencia del Chef"

(1 bebestible a elección entre jugo, bebida o agua mineral)

Bar Abierto, selección de bebidas nacionales e internacionales (hasta las 23:30 en Bar Nothofagus).

Si necesita conocer el detalle, contacte a su ejecutiva de reservas.





Actividades y excursiones (transporte desde/hacia excursiones guiadas incluido)

Programa Huilo Huilo Inmensidad

El programas Inmensidad incluye uso de Spa, un pack de actividades autoguiadas y además 2 excursiones guiadas al día a elección.

Spa: Uso de las instalaciones del Spa, piscina temperada y fría, sauna seco y húmedo y sala de relajación con infrarrojo. Otros servicios a contratar directamente en Lawenko Spa.

Pack autoguiado (sin transporte): Entrada al sendero Huilo Huilo, sendero El Puma, sendero La Leona, Sendero de los Espíritus, Visita al Criadero de Ciervos y Jabalíes



Museo Los Volcanes



Criadero de Ciervos



Sendero Huilo Huilo



Sendero de Los Espíritus



Sendero La Leona



Canopy Vuelo del Águila



Trekking



Randonee



Trekking

Excursiones Guiadas incluidas en programa* (2 excursiones guiadas al día a elección):

Trekking: Sendero Huilo Huilo Nocturno, Sendero Triful, Sendero Botánico

Rutas Educativas: Ruta Orgánica, Ruta Herencia Histórica, Ruta Costumbres y Cultura Mapuche

Mountain Bike: MTB Pudú y MTB Puerto Fuy

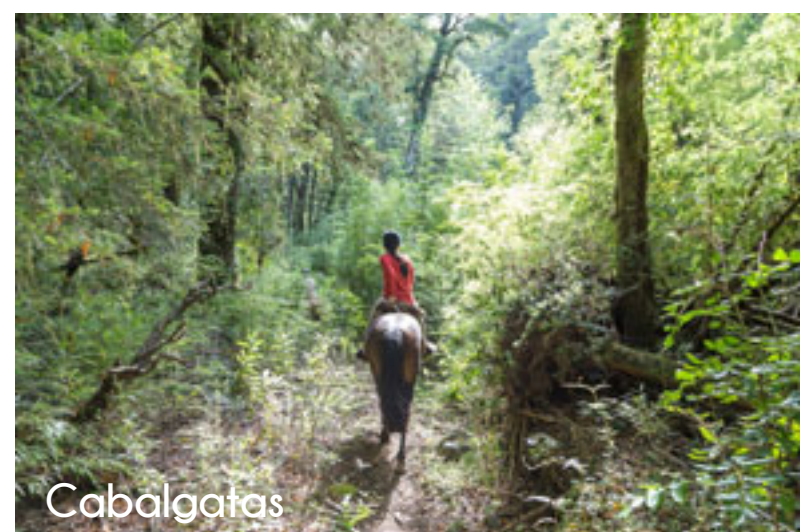
Cabalgatas: Tranca del Toro, Los Pioneros

Canopy: Infantil (Vuelo del Chucao) y Huilo Huilo (Vuelo del Águila)

4x4: Atardecer en el Volcán Mocho-Choshuenco (**mínimo 4 pasajeros, requiere buenas condiciones climáticas**)

Actividades de Nieve (exclusivo de Junio a Octubre): Tubing, raquetas de nieve, ski/snowboard en andarivel de arrastre (no incluye equipo, consultar por rental en centro de excursiones).

*Transporte desde/hacia excursiones guiadas incluido. Todas nuestras actividades están sujetas a disponibilidad y condiciones climáticas. A coordinar directamente en Centro de Excursiones. Descarga tarifario de temporada de Centro de Nieve Aventura Bosque Nevado en www.huilohuilo.com/nieve



Cabalgatas



Rafting



Mountain Bike

Tarifas y Condiciones programa Inmensidad

¿Cómo elegir tu alojamiento ideal ? Huilo Huilo cuenta con 4 lodges y hoteles de montaña a elección para que usted pueda disfrutar su programa Inmensidad.

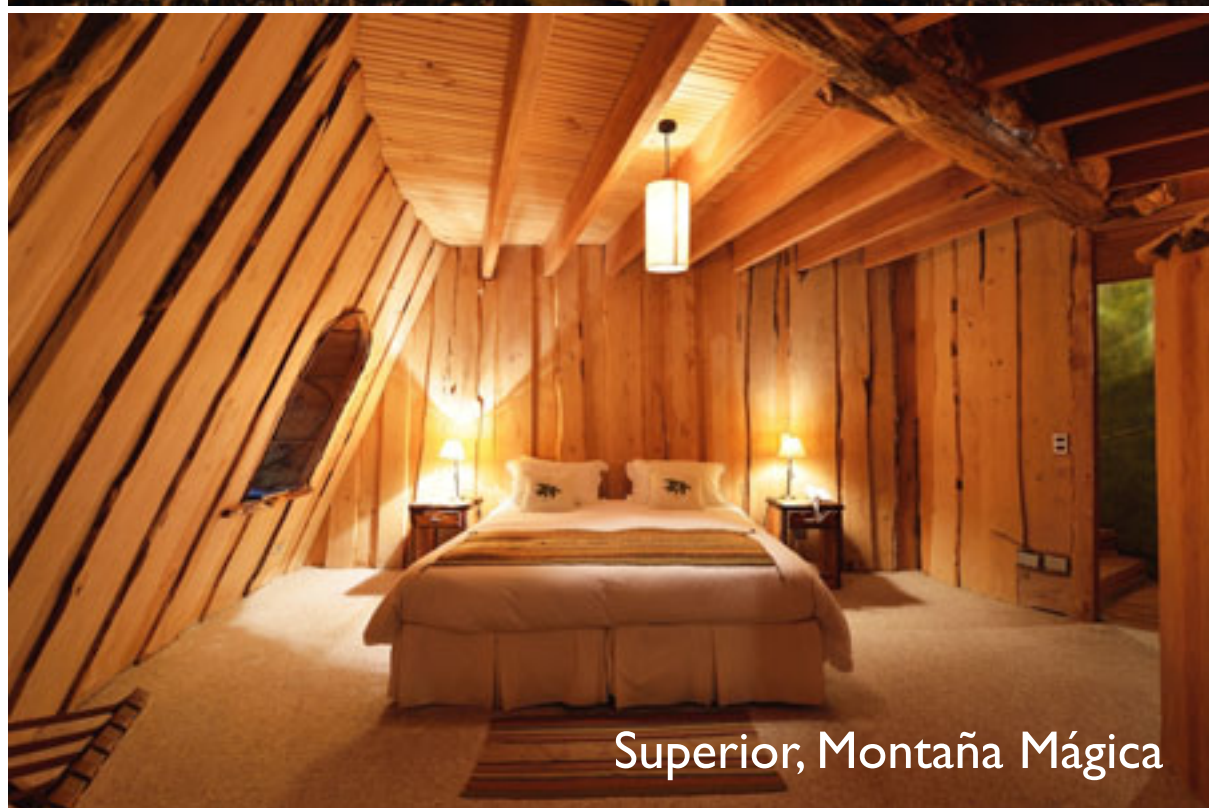
Nothofagus Hotel, el hotel principal, cuenta con 4 categorías de habitación, todas con una vista única al volcán o bosque patagónico. Montaña Mágica Lodge, nuestro hotel más conocido y emblemático, brinda la experiencia de dormir como si se estuviera dentro de un árbol. Para quienes viajan en familia o con niños pequeños, Reino Fungi Lodge entrega la opción de habitaciones interconectadas. Para quienes buscan el máximo confort y privacidad, Nawelpi Lodge, nuestro alojamiento de lujo, entrega servicios diferenciados y habitaciones de ensueño, este alojamiento permite sólo adultos y cuento exclusivamente con habitaciones categoría Suite de Lujo.



Estándar, Reino Fungi



Suite, Nothofagus



Superior, Montaña Mágica



Suite de Lujo, Nawelpi

todas las fotografías de habitaciones son referenciales y pueden existir algunas diferencias con las habitaciones reservadas.

Infantes: de 0 a 6 años (liberado)

Niños: 7 a 12 años (rige tarifa niño)

Adolescentes: 13 a 17 años (rige tarifa adulto)

Acerca de las tarifas

Las tarifas del programa Inmensidad se diferencian según categoría de habitación, no según tipo de hotel, por lo que la tarifa del programa en habitación estándar, por ejemplo, es igual en todos los hoteles donde dicha categoría de habitación está disponible. Las tarifas niño pueden ser en cama adicional o compartida con los padres.

Consulta sobre nuestras tarifas, temporadas, alternativas de upgrade de programa y alternativas de transfer en privado al mail reservas@huilohuilo.com

Acerca de la capacidad de habitaciones

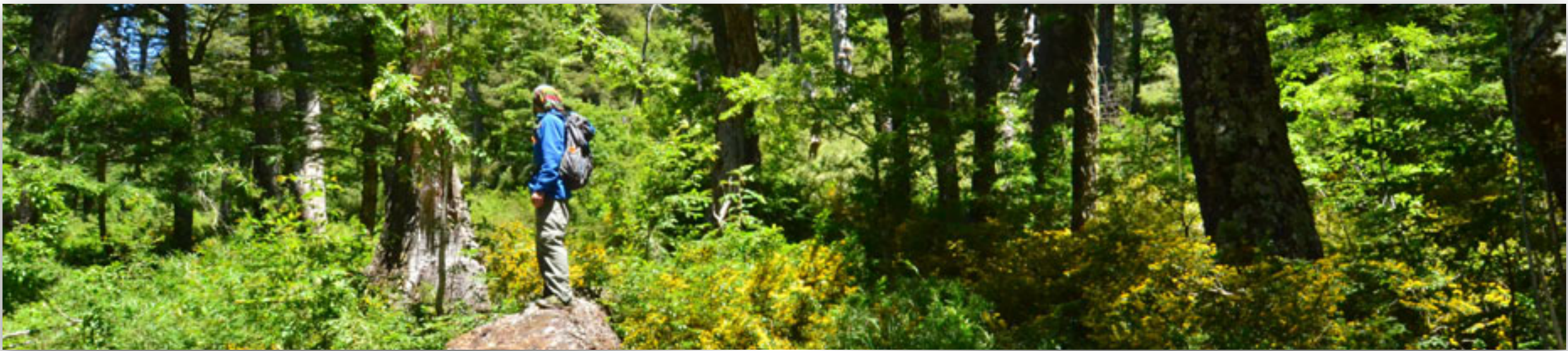
Todos nuestros hoteles son diferentes en su arquitectura, así también son sus habitaciones y capacidades. En este cuadro encontrarás más información acerca de la capacidad de las habitaciones y hoteles según tipo de huésped.

Capacidad de habitaciones por hotel				
HOTEL	ESTÁNDAR*	SUPERIOR	SUITE	SUITE DEL LUJO
MONTAÑA MÁGICA** (no permite cama adicional)			-	-
REINO FUNGI			-	-
NOTHOFAGUS				
NAWELPI LODGE***	-	-	-	

* La Habitación Estándar no permite cama adicional, tarifa niño exclusivo compartiendo cama con los padres

** Montaña Mágica no permite cama adicional, acepta sólo 1 niño adicional en cama compartida

*** Nawelpi Lodge no acepta niños, por lo que la tarifa en Suite de Lujo sólo aplica para Nothofagus Hotel



Puntos de Inicio/Término del programa

Programa Inmensidad

Alternativas para tomar/dejar a pasajeros:

Aeropuerto de Puerto Montt / Ciudad de Puerto Varas
Aeropuerto de Temuco / Ciudad de Temuco
Panguipulli
San Martín de Los Andes, Argentina



Consulta la sección transfer regular para saber más acerca de horarios del servicio de transporte para cada punto incluido en el programa.

Modificaciones de Itinerario

El clima en la Patagonia chilena suele ser muy cambiante, más aun en los sectores cordilleranos, donde se ubica la Reserva Biológica Huilo Huilo. En caso de que el clima u otro factor externo obligue a realizar modificaciones o cancelar alguna actividad o servicio incluido en su programa, la empresa se reserva el derecho a realizarlas sin descuentos ni cobros adicionales. Contamos con una gran variedad de actividades y excursiones para ofrecerle en caso de que esto ocurra, y así asegurarnos que disfrute al máximo su estadía en la Reserva.

Transporte (ver detalle IN/OUT en sección Transfer Regular)

Este programa incluye traslado en regular IN/OUT y transporte hacia las excursiones guiadas incluidas en programa.

El transporte a excursiones especificado en el programa se realiza mediante el uso de Vans, jeeps y camionetas 4x4, cada una con espacio para 6 personas; 4 pasajeros, conductor y guía. Todos nuestros vehículos están equipados y preparados para una correcta y segura ejecución de nuestros itinerarios de programas.



TRANSFER REGULAR (importante)

Este programa incluye un servicio de transfer regular para llegar/salir de la reserva (IN/OUT). Para este servicio existen horarios y destinos previamente establecidos según llegada de vuelos al aeropuerto de Temuco y Puerto Montt, por lo que es muy importante considere esta información antes de programar sus vuelos.

Temuco

Itinerario (Temuco a Huilo Huilo)	Horario pick-up (aprox.)	Días Viernes y día previo a fines de semana largos se adiciona:
Aeropuerto de Temuco	13:00	20:30
Centro de Temuco	14:00	-
Pucón	15:45	-
Hora de arribo a la Reserva	17:45	00:00

Itinerario (Huilo Huilo a Temuco)	Horario pick-up (aprox.)	Días Viernes y día previo a fines de semana largos se adiciona:
Reserva Biológica Huilo Huilo	12:15	-
Pucón	14:15	-
Centro de Temuco	16:00	-
Aeropuerto de Temuco	16:15	-

Puerto Montt

Itinerario (Pto. Montt a Huilo Huilo)	Horario pick-up (aprox.)	Días Viernes y día previo a fines de semana largos se adiciona:
Aeropuerto de Puerto Montt	11:00	21:00
Puerto Varas	12:00	-
Hora de arribo a la Reserva	16:30	01:00

Itinerario (Huilo Huilo a Pto. Montt)	Horario pick-up (aprox.)	Días Viernes y día previo a fines de semana largos se adiciona:
Reserva Biológica Huilo Huilo	12:30	-
Puerto Varas	17:00	-
Aeropuerto de Puerto Montt	17:30	-

San Martín de los Andes, Argentina

Para planificar dicho servicio desde San Martín de Los Andes, Argentina, contactarse directamente con el departamento de reservas.

Condiciones del servicio

- Plazo máximo para coordinar traslados: hasta 72 horas antes del arribo del huésped.
- Traslados con conductor en idioma español; si desea adicionar un guía en inglés al servicio favor contactar a su ejecutiva.
- El conductor estará identificado con un cartel con el nombre de los huéspedes.
- No requiere mínimo de pasajeros.
- Huilo Huilo no se responsabiliza por cancelaciones, retrasos de vuelos o huéspedes que no estuvieron a tiempo en los puntos donde debían ser recogidos.
- Cualquier traslado antes o después de este horario, debe considerar traslado en privado.

Clima

El Bosque Húmedo Templado Patagónico se ubica en territorio chileno, entre la latitud 38°30'S hasta 55°30'S, al oeste de la Cordillera de los Andes. Se caracteriza por recibir abundantes precipitaciones durante todo el año y por sus veranos más templados (llegando los días calurosos a los 30 grados Celsius). Este clima lluvioso es producto de la humedad que cargan los vientos anticiclónicos del Pacífico Sur, que se condensan por la fría corriente costera de Humboldt. Al entrar en el continente cae en forma de lluvia hasta la Cordillera de los Andes y se disipa al chocar con los vientos secos provenientes de la estepa patagónica argentina.

Demanda Física

El programa Huilo Huilo Inmensidad entrega la libertad de poder armarlo a su medida, usted elige las actividades y excursiones que desea realizar. Para poder desarrollar muchas de estas actividades de buena manera se requiere una buena condición física, principalmente para el desarrollo de actividades tales como trekking, rafting, kayaking.

Si posee alguna condición especial que crea puede ser un impedimento o problema para desarrollar el programa, consulte antes de realizar su reserva, para así evitar futuros inconvenientes.

Lo que usted no debe olvidar

Es muy importante venir preparado para invierno y verano en todos los viajes. Es importante traer, para programas Huilo Huilo Inmensidad, una mochila cómoda para trekking (mínimo de 3 litros), zapatos de trekking, cortaviento, parka, pantalones cómodos para caminata, traje de baño, cámara de fotos, linterna frontal, protector solar, gafas para el sol, ropa de recambio suficiente en caso de lluvia, gorro, jockey y/o bandana.

Es importante traer dinero en efectivo por si se desea comprar souvenirs. Muchos de los servicios del hotel tienen un sistema habilitado para pago con tarjetas de crédito, sin embargo no existen cajeros automáticos para hacer retiros de dinero, en caso de que se necesite para comprar en locales de artesanía u otros.



www.huilohuilo.com