

INFORMACIÓN PREVIA AL VIAJE

RESERVA BIOLÓGICA HUILO HUILO

Disfruta la vida a un ritmo natural, mientras con tu visita apoyas
la conservación del patrimonio natural y cultural
de la Selva Patagónica de Chile



HUILO - HUILO[®]
LA RESERVA BIOLÓGICA DEL SUR DEL MUNDO



ÍNDICE

¿Qué es la Reserva Biológica Huilo Huilo?	4
Ecosistema, flora y fauna	5
Tabla de precipitaciones y temperaturas	7
¿Por qué Huilo Huilo es sustentable?	7
Fundación Huilo Huilo.....	8
Reconocimientos.....	10
Cómo llegar.....	13
Mapa general de la Reserva Biológica Huilo Huilo.....	14
Mapa detalle de la Reserva	16
Información al visitante.....	18
Vestimenta y equipamiento recomendado.....	23
Servicios en Huilo Huilo	24
Visitantes por el día	26
Mapa Ilustrado de los alojamientos	27
Alojamientos	28
Alojamientos alternativos	31
Gastronomía y vida nocturna.....	35
Qué hacer en la Reserva.....	38
Lawenko Spa.....	40





¿QUÉ ES LA RESERVA BIOLÓGICA HUILO HUILO?

Huilo Huilo es una reserva bajo protección privada, fundada en el año 2000, cuyo objetivo es la conservación del patrimonio natural y cultural local, labor que realiza en conjunto con el apoyo de las comunidades, organizaciones y sector público local.

Huilo Huilo es además un proyecto de reconversión de tierras, recursos y personas dedicadas por décadas exclusivamente a la explotación forestal, a una reserva natural que se dedica a labores de conservación y ecoturismo.

La Reserva está ubicada en la XIV Región de Los Ríos de Chile, con territorio dentro de las comunas de Panguipulli y Futrono, adyacente a los pueblos de Neltume, Puerto Fuy, Puerto Pirehueico y a la R.N. Mocho Choshuenco. En el sentido geoambiental, Huilo Huilo se emplaza dentro de la eco-región valdiviana y de la Reserva de la Biósfera de Bosques Templados Lluviosos de los Andes Australes proclamada por la UNESCO.

Huilo Huilo organiza sus actividades con base al desarrollo de tres pilares esenciales: la Conservación, la Integración de la Comunidad y el Turismo Sustentable.

La Reserva abre sus puertas todos los días del año.





ECOSISTEMA

Huilo Huilo es parte de un ecosistema único y poco explorado que corresponde al territorio selvático de la Patagonia, en Los Andes australes. En este territorio existen áreas de interés científico y de conservación a nivel mundial, pues es una de las regiones ecológicas más valiosas y amenazadas del planeta.

El Bosque Húmedo Templado que aquí se encuentra fue declarado Reserva de la Biósfera por la Unesco, en el año 2007. Dentro de los bosques de Huilo Huilo existen cuatro ecosistemas que se caracterizan por sustentar una gran diversidad de especies animales y vegetales: la Pampa de Pilmaiquén, el Bosque Húmedo Templado, Altamontaña y los Ecosistemas Acuáticos.

FLORA Y FAUNA

La flora está conformada principalmente por helechos, líquenes, briófitas y hongos. En los bosques de Huilo Huilo se encuentran especies arbóreas de distinto tipo y edades, como canelos, tepas, olivillos, arrayanes y tineos, destacándose el bosque de tipo *Nothofagus* característico de la Selva Patagónica: Raulí, Mañío, Lengua, Ñirre y Coigüe.

En cuanto a la fauna, en Huilo Huilo se han descrito 81 especies de aves. Entre las especies endémicas están el chucao (*Scelorchilus rubecula*) —el ave que aparece en el logo de la reserva— y que sólo habita en el Bosque Húmedo Templado. Otra ave característica es el Carpintero Negro (*Campephilus magellanicus*), el más grande de las tres especies de carpinteros presentes en Chile, y que sólo habita en bosques maduros.

Entre los mamíferos que habitan en Huilo Huilo destaca el Puma (*Puma concolor*), el felino más grande de Chile y que se encuentra en peligro de extinción. El puma adulto puede medir entre 105 hasta 180 centímetros de longitud.

El Monito de Monte (*Dromiciops gliroides*) es el único representante de un orden y una familia de marsupiales emparentados con los de Australia, representante de los primeros marsupiales que poblaron América del Sur. Mide 25 centímetros de longitud y no pesa más que 30 gramos.

Dentro de los anfibios, una de las especies amenazadas es la Ranita de Darwin (*Rhinoderma darwini*) que no mide más de 3 centímetros. Es una especie muy particular en su estrategia reproductiva, pues es el macho quien cuida los huevos dentro de una cavidad bucal.



CLIMA

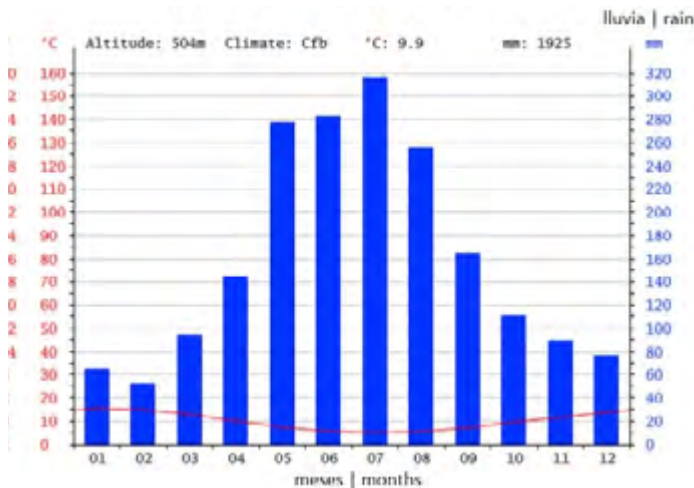
El Bosque Húmedo Templado Patagónico se caracteriza por recibir abundantes precipitaciones durante todo el año y por sus veranos más templados (llegando en los días calurosos hasta los 30 grados Celsius). Este clima lluvioso es producto de la humedad que cargan

los vientos anticiclónicos del Pacífico Sur que se condensan por la fría corriente costera de Humboldt. Al entrar en el continente cae en forma de lluvia hasta la Cordillera de los Andes y se disipa al chocar con los vientos secos provenientes de la estepa patagónica argentina.

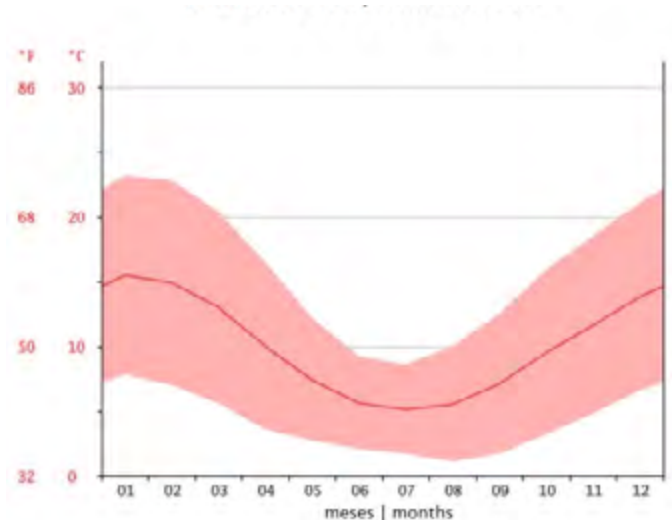


TABLA DE PRECIPITACIONES Y TEMPERATURAS PROMEDIO ANUALES

INDICADORES



TEMPERATURA



HORARIOS CHILE CONTINENTAL

Si usted es extranjero y desea saber el horario de Chile continental al momento de su llegada por favor consulte en: www.horaoficial.cl





¿Por qué Huilo huilo es sustentable?

Huilo Huilo organiza sus actividades con base al desarrollo de tres pilares esenciales:


Conservación |
 
Integración de la Comunidad |
 
Turismo Sustentable

cubriendo así la mayor parte de los rasgos de sustentabilidad turísticos, a saber:



Algunas de las actividades sustentables más relevantes de Huilo Huilo son:



Económico



- **Reconversión de un área forestal exhausta** y en crisis en una reserva de ecoturismo con empleo y desarrollo económico para todos.



- **Más del 90% de los trabajadores** de Huilo Huilo son locales.



- **60% del personal contratado son mujeres.** En la economía forestal anterior ellas no tenían trabajo.



- **Capacitación continua** a los colaboradores.



- Los ingresos por turismo de la Reserva son **suficientes para auto sustentarse.**



- Sistemas de **medición de calidad para clientes finales** y protocolos de mejora operacional.



Socio Cultural



- **Educación medio ambiental y cultural** en escuelas rurales.



- Apoyo a **fundaciones de salud pública** y sus operativos locales.



- **Realización de 4 festivales anuales** que promueven la conservación natural y desarrollo cultural.



- **Construcción y capacitación de talleres artesanales** en diferentes comunidades locales.



- **Edición de libros** que realzan el patrimonio natural y cultural local.



- Apoyo a diversas **fundaciones infantiles y educacionales.**



- **Creación de rutas y senderos** patrimoniales.



- **Difusión gratuita** de otros alojamientos turísticos locales.



Ambiental



- **Centro de conservación del Huemul del Sur**, que desde 2006 apoya la reproducción de este cérvido **en peligro de extinción.**



- Centro de conservación de la **Ranita de Darwin.**



- **Investigaciones en briófitas** y plantas de distintas especies.



- **Apoyo a proyectos científicos** de diversa índole, **destacado la glaciología y cambio climático.**



- **Arquitectura sustentable** de bajo impacto en el medio ambiente.



- **Planes de manejo de bosques** con foco en la recuperación del bosque nativo.



- **Plan territorial** que protege zonas de conservación y regula capacidades de carga turísticas.

FUNDACIÓN HUILO HUILO

MISIÓN

Nuestra misión es proteger y conservar el Bosque Húmedo Templado, integrando a las comunidades aledañas con el fin de mejorar la calidad de vida para las presentes y futuras generaciones. Con este objetivo desarrollamos programas científicos, educativos y sociales, orientados a cambiar antiguos paradigmas, incentivando la pequeña empresa y el desarrollo sustentable del lugar.

CONSERVACIÓN

1. Conservación del huemul del sur, Guanaco, Puma y monitoreo de fauna.
2. Investigación de la Ranita de Darwin y centro de información
3. Investigación en complejo volcánico Mocho-Choshuenco
 - Red de observación vulcanológica
 - Monitoreo de cambio climático
 - Historia evolutiva del volcán.
4. Levantamiento de información de la Reserva
 - Briófitas
 - Flora vascular
 - Mariposas
 - Entomológico.
5. Proyecto control de especies invasoras
 - Dydimo
 - Control de fauna exótica.



INTEGRACIÓN DE LA COMUNIDAD LOCAL

1. Talleres de oficio
 - Seres mágicos, apícola, tallado en madera, bordados, fieltro.
2. Educación
 - Clases de arte y música
 - Rescate patrimonio local
 - Alianzas de educación.
3. Pueblos originarios
 - Rescate Patrimonial
 - Rutas con contenido.
4. Ecología, paisaje y obras
 - Parque Kümün
 - Taller Lago Neltume.
5. Salud
 - Andes Mágico
 - Operativo dental
 - Internado médicos
 - Cienmanos.
6. Festivales y eventos
 - Festival Canto del Chucac
 - Festival de Artes
 - Festival del Bosque
 - Concurso de Antejardines.





DIFUSIÓN

1. Centros de difusión

- Cafetería del Bosque
- Cafetería del Duende
- Cafetería Montaña Mágica
- Vivero y Tetería
- Centro de Información del portal Huilo Huilo
- Centro de Difusión de la Ranita de Darwin
- Museo de los volcanes.

2. Excursiones con énfasis educacional

3. Libros y publicaciones

4. Material gráfico



Primera liberación de Huemules, Noviembre de 2016



RECONOCIMIENTOS

Los esfuerzos por un desarrollo sustentable de la Reserva Biológica Huilo Huilo han sido premiados por diversas organizaciones nacionales e internacionales. Los reconocimientos más relevantes a la fecha son:

National Geographic



Federación de Empresas de Turismo de Chile



German Travel Association



ResponsibleTravel.com



Responsible Travel



Top 100 Green Destinations



ASOCIACIONES

Huilo Huilo es miembro activo de:

Federación de Empresas de Turismo de Chile



Hoteleros de Chile



Zeitz Foundation



ATTA



Cómo llegar



Automóvil desde Chile



EL ACCESO PRINCIPAL ES POR LA CARRETERA 5 SUR, POR AMBAS DIRECCIONES.



SI VIENE DESDE EL NORTE:

Se toma la salida de Lanco (km 780), empalmando con la carretera internacional CH 203, en dirección hacia Panguipulli.



SI VIENE DESDE EL SUR:

Se toma la salida Los Lagos (km 858), empalmando con la ruta T39, en dirección hacia Panguipulli.

1

Una vez en Panguipulli, se continúa por la **carretera internacional CH 203**, en dirección a Choshuenco, que irá bordeando el Lago Panguipulli.

2

Llegará a la encrucijada Puerto Fuy-Choshuenco. Se continúa por la **carretera internacional CH 203** en dirección a Puerto Fuy.

3

Al pasar el sector de Llallalca estará dentro de la Reserva. **Una vez en la Reserva diversos letreros camineros lo guiarán hasta su punto de interés.**

RESERVAS DE BARCAZA HUA HUM:

www.barcazahuahum.com
reservashuahum@huilohuilo.com
+56 9 4277 3450 | La Barcaza Hua Hum acepta pagos en Pesos Chilenos y Pesos Argentinos.



TEMPORADAS DEL AÑO	DÍAS	(IDA) Puerto Fuy a Puerto Pirehueico	(REGRESO) Puerto Pirehueico a Puerto Fuy
Temporada Alta	Lunes a Jueves	salidas a las 8:00 / 13:00 / 18:00 hrs	salidas a las 10:00 / 15:00 / 20:00 hrs
15 de Diciembre al 14 de Marzo	Viernes a Domingo	salidas a las 7:00 / 11:00 / 15:00 / 19:00 hrs	salidas a las 9:00 / 13:00 / 17:00 / 21:00 hrs
Temporada Baja	Lunes a Jueves, Sábado y Domingo	salida a las 13:00 hrs	salida a las 16:00 hrs
15 de Marzo al 14 de Diciembre	Viernes	salidas a las 12:00 / 16:00 hrs	salidas a las 14:00 / 18:00 hrs



Automóvil desde Argentina

Si usted viene desde Argentina, desde la ciudad de San Martín de los Andes tome la carretera nacional 48, hasta el paso fronterizo Hua-Hum.

1 Al pasar los complejos fronterizos llegará hasta el poblado de **Puerto Pirehueico** desde donde zarpa el **transbordador Hua-Hum**, con capacidad para trasladar vehículos y personas.

2 Luego de navegar el lago Pirehueico durante aproximadamente **1:30 hrs**, arribará al poblado de **Puerto Fuy**, adyacente a la Reserva y desde donde habrá letreros camineros que le orientarán hasta su punto de interés.



Traslados en transfer regular o privado de huilo huilo



REGULARES

Para algunos tipos de programas, la Reserva cuenta con **transfers regulares desde los aeropuertos de Temuco, Puerto Montt y San Martín de los Andes (ARG)** y algunos puntos intermedios entre estos aeropuertos y la Reserva, en horarios de recogida y dejada específicos. Infórmese en nuestra Central de Reservas sobre este servicio.



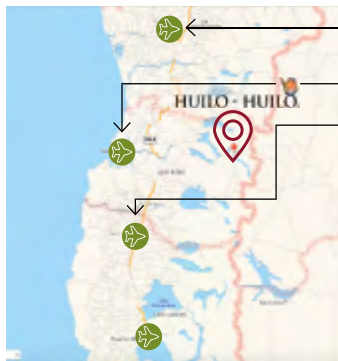
PRIVADOS

La Reserva ofrece traslados en privado (**solo usted y sus acompañantes en el transfer**) desde el punto requerido por el visitante. **Infórmese en nuestra Central de Reservas sobre este servicio.**



Via aérea

Los aeropuertos más cercanos a la Reserva Biológica Huilo Huilo son los siguientes:



• Temuco (ZCO)

• Osorno (ZOS)

• Valdivia (ZAL)

• Puerto Montt (PMC)



Buses desde Chile

Desde distintos puntos de Santiago, según ofrece cada empresa, se toma un bus hasta la ciudad de Panguipulli o el pueblo de Neltume.

Las compañías que realizan la ruta Santiago <> Panguipulli:

Buses Tur Bus: www.turbus.cl | +56 2 2822 7500

Las compañías que realizan la ruta Santiago <> Neltume:

Buses Tepual, oficina Panguipulli: +56 44 2870261

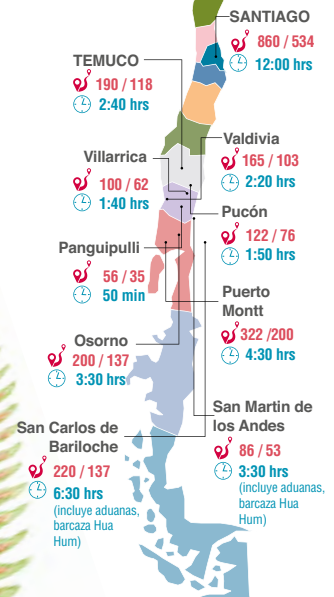
• **Una vez en Panguipulli**, desde el Terminal de Buses de Panguipulli, se toma otro bus hasta el pueblo de Neltume.

• **Una vez en Neltume**, se toma un colectivo (taxi por puesto) o bus con destino a Puerto Fuy (camino internacional). Se baja durante el trayecto, al pasar al lado del alojamiento al que va. Decir anticipadamente al chofer del colectivo a dónde va usted.

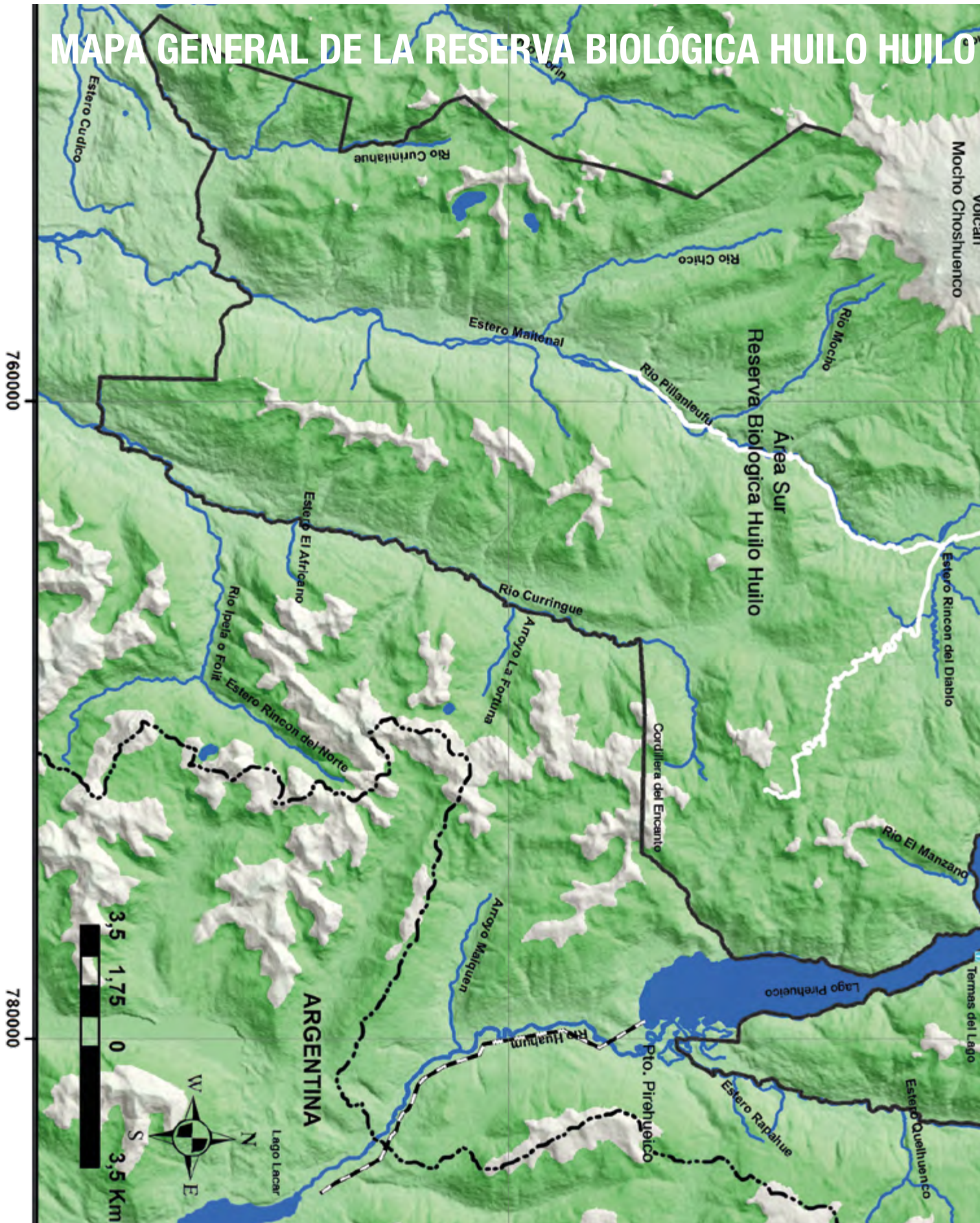
Para llegar en bus desde otros puntos del país, sugerimos contactar a Buses Tur Bus.

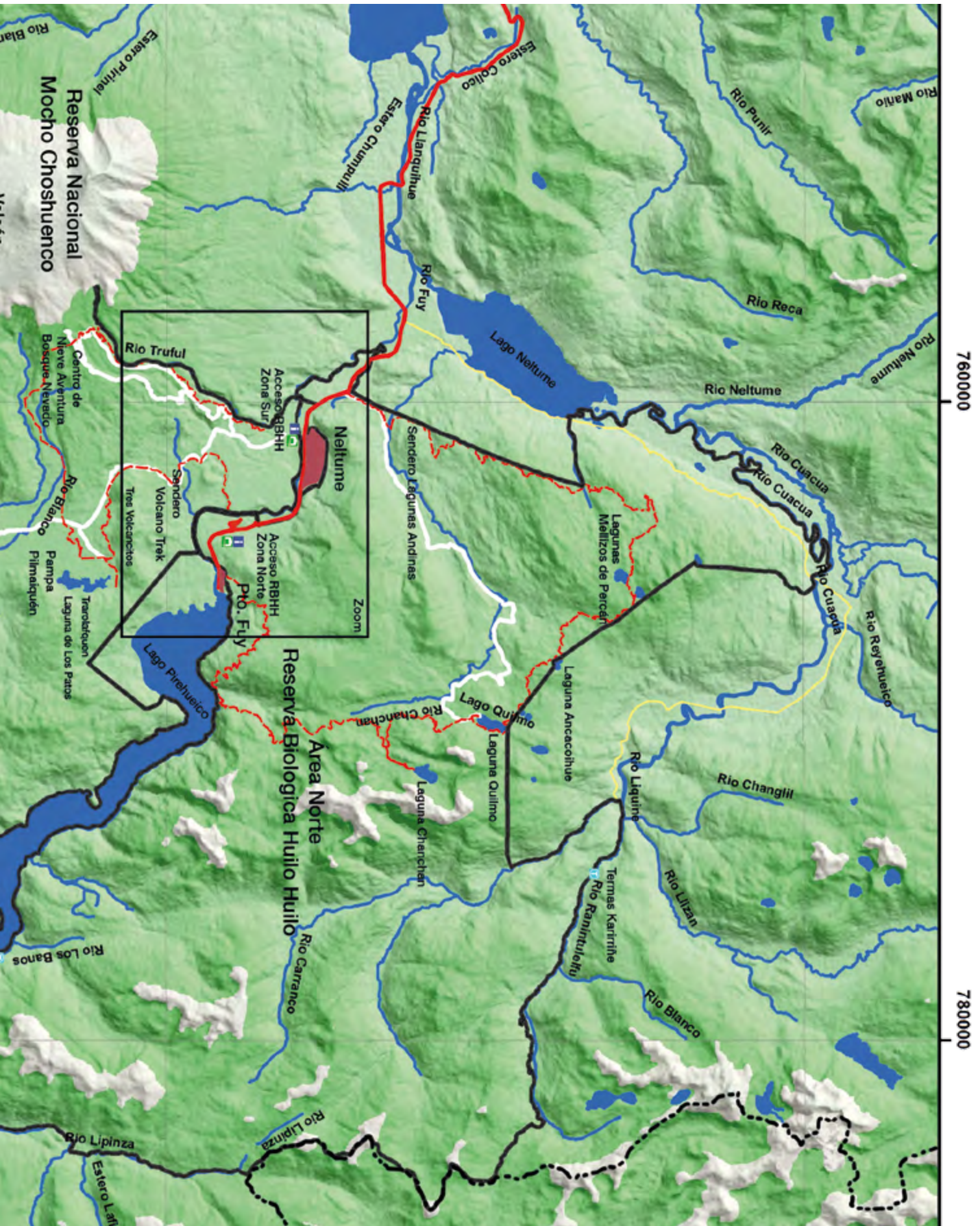
Tabla de distancias entre Huilo huilo y ciudades cercanas

Distancia Kms / Millas
 Horas conduciendo aprox.

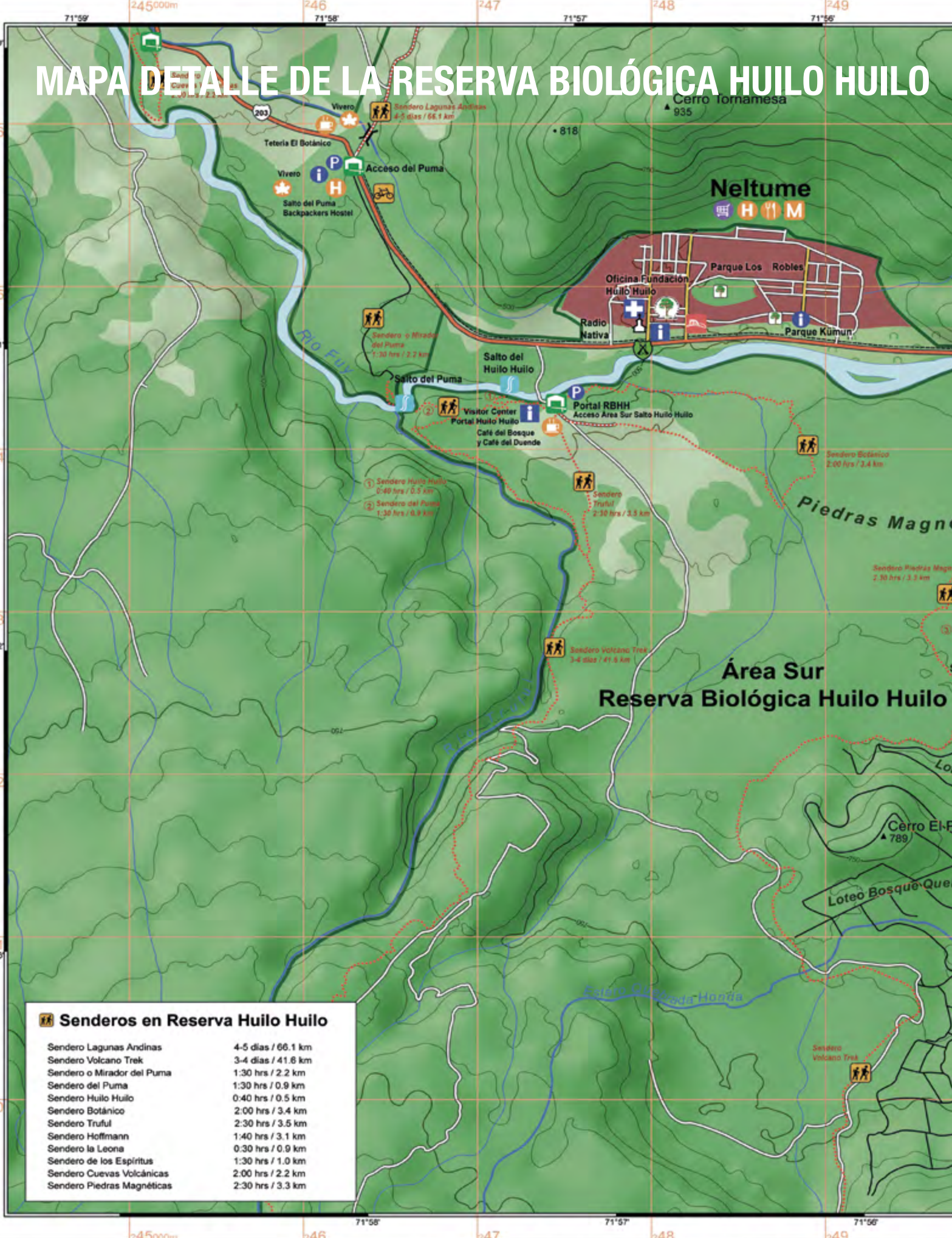


MAPA GENERAL DE LA RESERVA BIOLÓGICA HUILO HUILO





MAPA DETALLE DE LA RESERVA BIOLÓGICA HUILO HUILO



Senderos en Reserva Huilo Huilo

Sendero Lagunas Andinas	4-5 días / 66.1 km
Sendero Volcano Trek	3-4 días / 41.6 km
Sendero o Mirador del Puma	1:30 hrs / 2.2 km
Sendero del Puma	1:30 hrs / 0.9 km
Sendero Huilo Huilo	0:40 hrs / 0.5 km
Sendero Botánico	2:00 hrs / 3.4 km
Sendero Triful	2:30 hrs / 3.5 km
Sendero Hoffmann	1:40 hrs / 3.1 km
Sendero la Leona	0:30 hrs / 0.9 km
Sendero de los Espíritus	1:30 hrs / 1.0 km
Sendero Cuevas Volcánicas	2:00 hrs / 2.2 km
Sendero Piedras Magnéticas	2:30 hrs / 3.3 km



Leyenda • Legend

Carreteras y caminos • Roads and trails

- Camino Pavimentado - Paved Road
- Camino Ripio - Gravel Road
- Camino de Tierra principal - Main Dirt Road
- Camino de Tierra secundario - Secondary Dirt Road
- Sendero Mixto (peatonal, bicicleta y caballo) Mixed Trail (for pedestrians, bikes and horses)
- Sendero • Trail

Agua • Water

- Lago, Laguna • Lake, Lagoon
- Río • River
- Quebrada • Stream

Limites • Borders

- Limite internacional International boundary
- Limite Reserva Biológica Huilo Huilo Boundary Huilo Huilo Biological Reserve

Vegetación- Cobertura de la tierra Vegetation- Landcover

- Pradera • Grassland
- Bosque • Forest
- Matorral • Scrubland
- Humedales • Wetland
- Roca campo • Boulderfield
- Roca • Rocks
- Agricultura • Agriculture
- Arena / Grava • Sand / Gravel
- Población • Settlement
- Glaciar • Glacier

Turismo • Tourism

- Mini Mercado / Bomba de Bencina Minimarket / Gas station
- Museo • Museum
- Alojamiento • Accomodation
- Camping (con / sin servicio) Camping (with / without Service)
- Restaurant / Cafetería • Restaurant / Cafeteria
- Refugio • Shelter
- Spa / Campo de Golf • Spa / Golf Course
- Centro de Información / Punto de Información Visitor Center / Information Point
- Sendero / Ciclovía • Hiking Trail / Cycle way
- Teleférico / Pista de esquí • Cable Car / Ski run
- Moto de Nieve / Raquetas Snowmobile / Snowshoeing
- Esquí de fondo / Tubing Cross-Country Skiing / Snowtubing
- Caballería / Pesca • Horsing / Fishing
- Centro de Convenciones • Convention Center
- Vivero • Plant Nursery
- Centro Difusión Ranita Darwin Centro Difusión Ranita Darwin Salto • Waterfall
- Termas • Thermal bath

Otros • Other

- Carabineros / Bomberos • Police / Fire Station
- Cumbre • Peak
- Punto de elevación • Elevation Point
- Mirador • Viewpoint
- Posta de Salud • First Aid
- Embotelladora Agua Natural Huilo Huilo Bottling facility Huilo Huilo Natural water
- Portales y Accesos a RBHH Gate / Entrances to HHBR
- Parque • Park
- Oficinas Fundación Huilo Huilo Office Fundación Huilo Huilo
- Puente • Bridge
- Aduana • Customs
- Paso • Pass

INFORMACIÓN AL VISITANTE

PUNTOS DE INFORMACIÓN

Son cuatro módulos de información auto-guiados, ubicados en los sectores Salto del Puma, Parque Kúmun (Neltume), estación de servicio y Puerto Fuy. En estos puntos hay 6 paneles de información general de la Reserva. Además, cuentan con un mapa general y un mapa zoom. Ver ubicación exacta en “Mapa detalle de la Reserva Biológica Huilo Huilo” pág. 18, ubicando ícono de este encabezado.

CENTROS DE VISITANTES

Los centros de visitantes -más completos que los puntos de información- son centros de atención al público donde los anfitriones entregan información general de la Reserva y además se pueden contratar excursiones y otras actividades/servicios. Ver ubicación exacta en “Mapa detalle de la Reserva Biológica Huilo Huilo” pág. 18, ubicando ícono de este encabezado.

HORARIOS DE FUNCIONAMIENTOS DE DEPENDENCIAS

Además de los puntos de información y centros de visitantes, existen pizarras informativas donde los visitantes pueden conocer los horarios de funcionamiento, ubicadas en los siguientes puntos:

COMPLEJO PRINCIPAL

- Frente a Recepción principal
- Acceso Restaurant Nothofagus
- Recepción Lawenko Spa

OTROS PUNTOS DE LA RESERVA

- Nawelpi Lodge, Club House Nawel
- Marina del Fuy, Costado de Recepción
- Club Huillín, Sala de Estar
- Canopy Village, Sector Desayunador
- Salto el Puma Backpackers, sector Comedor

DATOS DEL CONTACTO

Email reservas@huilohuilo.com
Fono +56 2 2887 3535
WhatsApp +56 9 4233 8391
Skype huilohuiloreservas

Email Recepción Complejo Principal
recepción@huilohuilo.com

Fono Recepción Complejo Principal/Excursiones
+56 63 267 2020



SERVICIOS EN LA ZONA

DINERO

La moneda nacional de Chile es el Peso Chileno (CHI\$). En la Reserva solo se aceptan pagos en efectivo en CHI\$ y con tarjetas de crédito nacionales o internacionales de marcas tradicionales. No se aceptan pagos en efectivo en ninguna otra moneda, ni tampoco pagos en cheques de bancos chilenos, cheques de viajero o cheques de bancos internacionales.

La Reserva y los poblados aledaños de Neltume, Puerto Fuy, Puerto Pirehueico y Choshuenco no cuentan con cajeros automáticos ni casas de cambio. Las ciudades más cercanas con cajeros y casas de cambio son Panguipulli (CHI) y San Martín de Los Andes (ARG).

Para los clientes de Banco Estado de Chile, existe en el pueblo de Neltume una Caja Vecina, ubicada en Carretera Internacional CH-203, aprox. km 51, al lado de paradero “Buses Tepual”.

BUSES

Ver sección “Cómo Llegar” pág.14

COMBUSTIBLE

La Reserva cuenta con un servicentro, que provee combustibles diésel y gasolina 93 (según disponibilidad). Para ubicación, ver ícono de estación en “Mapa detalle de la Reserva Biológica Huilo Huilo” pág. 18

ALMACENES

La Reserva cuenta con un pequeño almacén en servicentro. Para ubicación, ver ícono de estación en “Mapa detalle de la Reserva Biológica Huilo Huilo” pág. 18.

Los pueblos de Neltume y Puerto Fuy también cuentan con pequeños supermercados y almacenes.

FARMACIAS

La Reserva y los poblados aledaños de Neltume, Puerto Fuy, Puerto Pirehueico y Choshuenco no cuentan con farmacias. Las ciudades más cercanas con este servicio son Panguipulli (CHI) y San Martín de Los Andes (ARG).

OTRAS INFORMACIONES

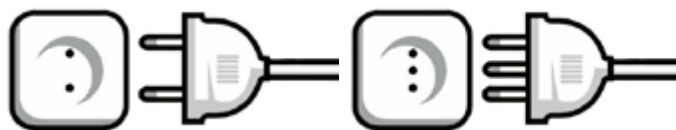
ACCESIBILIDAD DISCAPACITADOS

La Reserva y los poblados aledaños no cuentan con infraestructura óptima para discapacitados. Consultar a personal del departamento de reservas excepciones en nuestros alojamientos.

VOLTAJE

En Chile la corriente es de 220 V. En general, los cargadores de celulares son universales y soportan corrientes entre 110 y 220 V.

Los enchufes en Chile son los siguientes:



ASISTENCIA MÉDICA DEL ESTADO

Adyacente a la Reserva, en el pueblo de Neltume, se encuentra una Posta de Salud Rural del sistema de salud pública del Estado de Chile. Este es el lugar más cercano para recibir asistencia médica primaria en la zona.

ASISTENCIA MÉDICA EN HUILO HUILO

Turismo Huilo Huilo cuenta con un protocolo de acción en caso de producirse accidente de un visitante dentro de la Reserva, el cual se describe a continuación:

Si el visitante no se encuentra acompañado por personal de Huilo Huilo, debe llamar a

+56 63 267 2020 | +56 9 8288 3394
(Recepción del complejo principal)

Explicitando su situación:

- o Su ubicación en la Reserva o punto de referencia.
- o Tipo de accidente y condición de salud aparente.
- o Comentar si está acompañado y número de contacto, si tiene.

Atención al accidentado y prestación de Primeros Auxilios por parte de personal de la Reserva acompañante o que arribe al lugar. Posteriormente, si está disponible en el momento, atención de un paramédico de la Mutual de Seguridad.

En caso de ser necesario, se considera derivación en el siguiente orden:

- o Posta de Neltume (adyacente a la Reserva)
- o Consultorio del pueblo Choshuenco.
- o Hospital de la ciudad de Panguipulli.
- o Hospital o clínica de la ciudad de Valdivia.

(Ver distancias con estos puntos en sección Cómo Llegar pág 14)



ESTACIONAMIENTOS PARA VEHÍCULOS EN LA RESERVA

Existen 2 estacionamientos habilitados para quienes nos visitan por el día. El primero de ellos, ubicado junto al Portal Huilo Huilo. El segundo estacionamiento disponible se encuentra al costado del Portal de los Ciervos, 300 metros antes de la llegada al Complejo Principal de Hoteles. ver “Mapa detalle de la Reserva Biológica Huilo Huilo” pág. 18

A continuación se pueden ver los estacionamientos para los visitantes que se hospedan en un alojamiento de la Reserva:

ALOJAMIENTO	UBICACIÓN	OBSERVACIÓN
Nawelpi Lodge	privado, frente a cada bungalow	un solo vehículo por bungalow
Nothofagus Hotel & Spa Montaña Magica Lodge Reino Fungi Lodge	inmediatamente pasando complejo principal, lado SUR carretera.	únicamente para huéspedes
Nothofagus Hotel & Spa Montaña Magica Lodge Reino Fungi Lodge	inmediatamente pasando complejo principal, lado NORTE carretera.	visitas por el día
Marina del Fuy Lodge	dentro del lodge	para huéspedes y visitantes
Club Huillín	dentro del lodge	para huéspedes y visitantes
Cabañas del Bosque	privado, frente a cada cabaña	hasta dos vehículos por cabaña
Canopy Village	dentro del alojamiento	un vehículo por canopy
Camping	privado, en cada sitio de camping	un vehículo por sitio



Vestimenta y equipamiento






La Patagonia chilena está llena de contrastes y sorpresas y el clima no es la excepción: En una misma semana la naturaleza nos podría ofrecer días con fuertes lluvias y vientos, luego mucho sol y calor, o bien días secos y con bastante humedad, además de la variabilidad natural de temperaturas entre el día y noche. Lo anterior hace que debemos considerar **traer vestimenta y equipamiento para clima cambiante y mayormente lluvioso**. A continuación presentamos una lista de ítems a considerar, de forma de disfrutar al máximo del viaje en Huilo Huilo:



LISTA DE VESTIMENTA Y EQUIPAMIENTO SUGERIDO

-  **1ra capa:** térmica, piezas superior e inferior respirables (polipropileno, poliéster, lana merino, etc.)
-  **2da capa:** térmica, pieza superior (suéter de polar; chaqueta/campera pluma sintética o natural)
-  **3ra capa:** protectora, pieza superior (parka/campera/chaqueta impermeables o soft-shell)
-  **Pantalón liviano** para caminar (si no es impermeable, sumar pantalón impermeable)
-  **Short/pantalón corto** para caminar
-  Traje de baño
-  Zapatillas/zapatos/botas para caminar (con suela de agarre)
-  Calzado post-excursión, para interiores.
-  Sombrero o jockey (ideal también bandana)
-  Gorro o cuello (polar, lana o similar)
-  Toalla pequeña (ideal de secado rápido, para senderismo)
-  Botella de agua (ideal entre 750 ml y 1 lt)



-  Lentes de sol (importante!)
-  Crema protección solar (importante!)
-  Mochila pequeña de excursiones (ideal entre 10 y 20 lbs)
-  Artículos de aseo personal
-  Ropa de recambio suficiente para el viaje

EQUIPAMIENTO ADICIONAL PARA SENDEROS DE LARGO ALIENTO CON CAMPING:



Bastones de trekking



Mochila de expedición ad hoc



Bolsa de agua tipo dromedario



Linterna frontal



Carpa (mínimo 3 estaciones)



Saco de dormir (verano/primavera -5°, otoño/invierno -15°)



Colchoneta



Cortaplumas/navaja



Cocinilla a gas (gas de recambio)



Set de camping compacto



Termo (ideal 0,75 lt)



Set de aseo básico; botiquín básico

SERVICIOS EN HUILO HUILO

La Reserva Biológica Huilo Huilo es un destino con diez alojamientos distintos que ofrecen distinto nivel de servicio. Se ofrece desde servicio básico (Ej: Camping) hasta un nivel de servicio muy cómodo y personalizado (Ej: Nawelpi Lodge), estando en medio varios niveles de servicio. Para conocer rasgos generales de cada alojamiento ver próxima sección.

Por su misión de sustentabilidad, la Reserva emplea mayoritariamente a personal local, quienes aun siendo un equipo que es capacitado de forma permanente y entusiasmado por hacer bien las cosas, en conjunto todavía tiene un nivel de solidez técnica menor al que tiene personal con educación formal en turismo u hospitalidad, generalmente formado en ciudades.

IDIOMAS DEL PERSONAL

La lengua nativa de Chile es el Español y el idioma inglés se utiliza para comunicarse en la Reserva con los visitantes internacionales de lengua distinta. Debido a lo ya comentado en el apartado anterior, el visitante internacional que no hable español estará en contacto con personal con distintos niveles de inglés, mayoritariamente básico a intermedio, incluyendo los guías de excursiones. No obstante, todo el personal de Recepción del complejo principal y mandos medio-altos de nuestros alojamientos tienen un nivel de inglés intermedio a avanzado.

Para los visitantes que desean asegurar un servicio bilingüe en su idioma, Huilo Huilo ofrece distintos programas Temáticos donde se asegura un guía escolta bilingüe todos los días que dure el viaje. Asimismo, se ofrece la contratación de guías bilingües privados en inglés u otros idiomas, para que acompañen al visitante diariamente mientras realiza sus actividades, en cualquier programa que el visitante haya escogido.

VISITANTES POR EL DÍA

RESTAURANTES

En Chile el dar propinas en restaurantes no es obligatorio. El visitante, dependiendo de la calidad de servicio con que fue atendido, otorga una propina, que puede fluctuar entre no dar nada hasta dar más del 10% del monto total de la cuenta. Es costumbre general dejar una propina del 10% si el servicio es normal.

OTRAS ACTIVIDADES

Si el visitante realiza una excursión guiada solo por el día o es atendido por personal atento en general, localmente no es costumbre dejar propinas. Sí es costumbre dejar propina en caso que se deje un vehículo aparcado en un lugar y que alguien ofrezca cuidarlo, sin embargo sigue siendo algo opcional y a criterio del visitante.

VISITANTES QUE SE ALOJAN EN HUILO HUILO PRESUPUESTO MEDIO BAJO

Club Huillín, Cabañas del Bosque, Canopy Village, Salto el Puma Backpackers y Camping

Los visitantes de este tipo de alojamientos se les proveerá de un servicio de media a poca personalización. Si bien no existe una norma general para dar propina para este tipo de alojamientos, la percepción de una muy buena atención durante la estadía ocasionalmente se premia con una propina que se entrega a un trabajador en particular o bien en un sobre para repartirse a todo el equipo del lugar.

VISITANTES QUE SE ALOJAN EN HUILO HUILO PRESUPUESTO MEDIO ALTO

Nawelpi, Nothofagus, Montaña Mágica, Reino Fungi, Marina del Fuy

A los visitantes de este tipo de alojamientos se les proveerá de un servicio de alta a media personalización. Para el caso, los clientes solo pueden acceder a estos alojamientos a través de programas que incluyen desde solo desayuno hasta todos los servicios incluidos.

NAWELPI LODGE

El Nawelpi (nawel-pi: espíritu de puma) es un cómodo lodge de montaña de servicio altamente personalizado, ubicado frente al río Fuy “Mapa detalle de la Reserva Biológica Huilo Huilo” pág. 18. Está conectado al Complejo Principal por una pasarela de madera de 700 metros que pasa en medio del bosque y sus huéspedes pueden recorrerla caminando o en carros eléctricos. Cuenta con 12 bungalows de 60 mt², todas con terrazas con vista al bosque y río, y su propio estacionamiento.

El lodge cuenta con un restaurant exclusivo en el Club House Nawel. Todos sus servicios, incluyendo el check-in/out y la coordinación de excursiones, se realizan directamente en Nawelpi. Es un lodge exclusivo para adultos y solo disponible en programas con pensión completa (Inmensidad, Esencial, temáticos)



NOTHOFAGUS HOTEL & SPA

Es un hotel de montaña de arquitectura y nombre inspirados en los árboles de la Selva Patagónica. Se ubica en el Complejo Principal de la Reserva Biológica Huilo Huilo (ver sección “Mapa general de la Reserva Biológica Huilo Huilo” pág. 16). Cuenta con 55 habitaciones con excelente vista a la Selva Patagónica, divididas en cuatro categorías: Estándar, Superior, Suite y Suite de Lujo.

En su planta baja se encuentra el restaurant Nothofagus y el bar Dombeyi y en su planta alta existe un mirador de 360 grados, con una hermosa vista a toda la Reserva y al complejo volcánico Mocho-Choshuenco. Está conectado por pasarelas de madera interiores y exteriores a Montaña Mágica Lodge, Reino Fungi Lodge, Lawenko Spa, Tabernas de Darwin y Caracol Negro, Rincón Mágico y salones de eventos Carpintero Negro. Ver estacionamiento en sección “Otras Informaciones” pág 23.



MONTAÑA MÁGICA LODGE

Ubicado en el Complejo Principal, es sin duda es el alojamiento de la Reserva más reconocido y emblemático a nivel mundial (ver sección “Mapa general de la Reserva Biológica Huilo Huilo” pág. 16).

Es un lodge con forma de montaña y cuenta con 14 habitaciones de inspiración de cuentos de hadas, en categorías Estándar y Superior. Su arquitectura exterior de piedra fundida con helechos, líquenes y musgos, brindan una sensación única de dormir en una casita de duendes y elfos, inserta en medio del bosque. En su planta baja se encuentra una zona de lectura, cafetería, tienda y restaurant. Está conectado por pasarelas de madera interiores y exteriores a Nothofagus Hotel, Reino Fungi Lodge, Lawenko Spa, Tabernas de Darwin y Caracol Negro, Rincón Mágico y salones de eventos Carpintero Negro. Ver estacionamiento en sección “Otras Informaciones” pág. 23.



REINO FUNGI LODGE

La sorprendente arquitectura de este lodge ubicado en el Complejo Principal (ver sección “Mapa general de la Reserva Biológica Huilo Huilo” pág. 16).

Se inspira en la gran variedad de hongos (Fungi) presentes en la Reserva. Cuenta con 22 habitaciones en categoría Estándar y Superior y es el único que cuenta con habitaciones interconectadas, por lo que es una excelente alternativa para familias con niños. Posee conexión directa con Lawenko Spa, Taberna de Darwin y Rincón Mágico. Además, está conectado por pasarelas de madera interiores y exteriores a Nothofagus Hotel, Montaña Mágica, Caracol Negro y salones de eventos Carpintero Negro. Ver estacionamiento en sección “Otras Informaciones” pág. 23.



MARINA DEL FUY LODGE

Es un hermoso lodge boutique cuya arquitectura y ambientación se inspiran en el lago Pirehueico. Se encuentra a orillas de este lago, al lado del Club Huillín, a 2 km. del Complejo Principal de la Reserva (ver sección “Mapa detalle de la Reserva Biológica Huilo Huilo” pág. 18).

El lodge cuenta con 21 habitaciones, amplios salones, restaurant-bar, salón de té, sala de lectura, piscina exterior y tinajas calientes. Sus 21 habitaciones están distribuidas en la segunda y tercera planta, en categorías Estándar, Superior y Suite, con vista al Lago o al Volcán Mocho-Choshuenco. Ver estacionamiento en sección “Otras Informaciones” pág. 23.



CABAÑAS DEL BOSQUE

Para visitantes que desean más independencia y estar en medio de un bosque, se ofrecen 16 cabañas ubicadas en los alrededores del Complejo Principal “Mapa detalle de la Reserva Biológica Huilo Huilo” pág. 18)., conectado a este por pasarelas de madera y caminos vehiculares. Las Cabañas del Bosque además se encuentran cercanas al río Fuy, al Salto La leona y Sendero de los Espíritus. En términos de capacidad, hay cabañas para 2, 6 y 8 personas. Todas las cabañas están equipadas y cuentan con calefacción a estufa de leña (bosca), terraza exterior y su propio estacionamiento.



CLUB HUILLÍN

Ubicado a orillas del lago Pirehueico y junto al nacimiento del río Fuy (“Mapa detalle de la Reserva Biológica Huilo Huilo” pág. 18)., este acogedor lugar cuenta con 6 departamentos equipados para 6 y 8 personas. El planteamiento arquitectónico da prioridad a la vista hacia el lago desde los sectores comunes del Club Huillín, los departamentos miran el nacimiento del Río Fuy, cada uno con sus terrazas privadas. Sus áreas comunes cuentan con cafetería, bar, comedor, salas de estar y una gran terraza con vista al lago Pirehueico. Cuenta con cobertizo para 6 embarcaciones y un sector de pañol y taller. Se consideró además una dársena para ingresar y retirar embarcaciones del lago y un área para guardar y mantener embarcaciones



CANOPY VILLAGE

Ubicados en el sector norte de la Reserva, a 1.000 mts del Complejo Principal (ver sección “Mapa Segmento Área Sur”) y a pasos del Museo los Volcanes y el teleférico, estos refugios en altura tipo “casa en el árbol” brindan una experiencia única de dormir cerca de la copa de árboles. Conectados entre sí y a las áreas comunes por pasarelas de madera en altura, se ubican dentro un bosque joven de lengas, en medio de un entorno natural único donde destacan un coto de ciervos rojos, llamas y diferentes especies de aves. Existen refugios de diferentes tamaños, desde 2 a 8 personas, todos con baño privado (alternativas baño interior o exterior) y en todos ellos se duerme sobre literas de camping en saco de dormir (no incluido), los refugios están equipados además con una mesa de camping, estufa eléctrica y frazadas. En sus áreas comunes cuenta con desayunador con cocina equipado con todo lo necesario para la preparación de alimentos, comedores de gran capacidad, terraza con parrillas y estacionamiento.



Bosques de los Ciervos Rojos



SALTO EL PUMA BACKPACKERS

Alojamiento tipo hostel, ideal para mochileros, ubicado en la entrada de la Reserva antes de llegar al pueblo Neltume, a 3 km del Complejo Principal “Mapa detalle de la Reserva Biológica Huilo Huilo” pág. 18)., cercano a Viveros Bosques Carranco y al imponente Salto el Puma. Cuenta con cuatro habitaciones compartidas con capacidad para 10 personas cada una. Cada habitación dispone de un baño de varones y otro de mujeres. El hostel además cuenta además con comedor, cocina y terrazas comunes y un área de estacionamiento.



CAMPING

En medio de una pradera siempre verde y rodeada de frondosos árboles nativos transcurre la vida a un ritmo natural. El camping de Huilo Huilo cuenta con 22 sitios con conexión a electricidad, un quincho para hacer asados, baños, duchas con agua caliente y mesas. ¡Ideal para los que prefieren experimentar la alegría de vivir el bosque al aire libre!

Características del camping:

22 sitios con:

conexión eléctrica

mesita y bancas

fogón

Baños con agua caliente

Sitios habilitados para motorhome



RECEPCION ALOJAMIENTOS

Alojamiento	Recepción temporada alta	Recepción temporada media/baja
Nothofagus Hotel	Recepción Complejo Principal	Recepción Complejo Principal
Montaña Mágica Lodge	Recepción Complejo Principal	Recepción Complejo Principal
Reino Fungi Lodge	Recepción Complejo Principal	Recepción Complejo Principal
Nawelpi Lodge	Recepción Complejo Principal o Nawelpi	Recepción Complejo Principal o Nawelpi
Marina del Fuy Lodge	Recepción Marina del Fuy	Recepción Marina del Fuy
Club Huillín	Recepción Marina del Fuy	Recepción Marina del Fuy
Cabañas del Bosque	Recepción Servicentro (Enero - Febrero)	Recepción Complejo Principal
Canopy Village	Recepción Servicentro (Enero - Febrero)	Recepción Complejo Principal
Salto el Puma Backpackers	Recepción Salto el Puma	Recepción Salto el Puma
Camping Huilo Huilo	Recepción Servicentro	No Aplica



GASTRONOMIA Y VIDA NOCTURNA

La Reserva cuenta actualmente con 5 restaurantes, 4 cafés, 2 bares y 1 discoteca. Para conocer la localización de los distintos locales ver sección “Mapa: Gastronomía y Vida Nocturna”

RESTAURANTES, CAFÉS Y BARES

La gastronomía en Huilo Huilo busca principalmente poner en valor ingredientes y preparaciones locales y de los pueblos originarios, como una forma de realzar la cultura local, complementada con gastronomía chilena tradicional e internacional, habiendo distintos grados de fusión en los distintos restaurantes. Los visitantes con programas que incluyen la cena y el almuerzo podrán disfrutarlos en el punto que deseen (menú preestablecido), de forma de ir probando distintas propuestas de la ruta gastronómica.

Las cafeterías dentro de la reserva combinan productos naturales y propios de la zona con preparaciones y repostería típica de colonos alemanes del sur de Chile, en ellas también podremos encontrar lo mejor de la artesanía y souvenirs de la reserva, elaborada por las comunidades locales.

Dentro de la reserva podemos encontrar diferentes alternativas de Bares y lugares para entretenimiento nocturno, donde destacan cervecería artesanal, taberna con sala de juegos y discoteca según temporada.

RESTAURANT NOTHOFAGUS

Ubicado en la planta baja del Hotel Nothofagus, restaurant principal del complejo hotelero, propone un concepto que fusiona cocina internacional con lo mejor de la gastronomía local y productos de la zona como la murta, arándanos, piñones y castañas, entre otros. La cocina mapuche y típica del sur de Chile le otorgan un sello único a la propuesta gastronómica en los restaurantes de la reserva.

CLUB HOUSE NAWEL

Se ubica en Nawelpi Lodge. Propuesta basada en estaciones, con una gastronomía enfocada en productos típicos de la Patagonia chilena, como el ciervo, jabalí, pato, conejo, hongos, frutos y semillas silvestres, además de la recolección de los huertos aledaños, creando también una gastronomía sustentable con su entorno y la comunidad. Esta cocina con toques mapuches brota al calor del fuego y al relajo de su ambiente, muy artesanal. Prepara su propia charcutería enfocada en el ciervo y el jabalí además de sus panes y su repostería.

MESÓN DEL JABALÍ

Se ubica en la planta baja de Montaña Mágica Lodge, y funciona según ocupación y temporada. La gastronomía mezcla ingredientes locales con toda la sofisticación internacional. Funciona también como cafetería y salón de té, con lo mejor de la panadería y repostería de Huilo Huilo.

CERVECERÍA PETERMANN

Se ubica a 200 mts. de la recepción de hoteles. Este restaurant ofrece exquisitas pizzas artesanales, cerveza artesanal con 4 reconocidas variedades, tablas, entre otras alternativas. Junto al restaurant se encuentra además la planta cervecera, donde por un costo adicional es posible realizar el tour para conocer el proceso de elaboración y degustar las distintas variedades de la cerveza artesanal Petermann.



CAFÉ DEL DUENDE

Ubicado al costado del portal Huilo Huilo, acceso al área protegida sur de la Reserva. Cafetería de madera, de grandes ventanales, decorada como cuento infantil, donde es posible encontrar de exhibición y para la venta artesanía en fieltro, madera y diferentes seres mágicos elaborados por las comunidades locales. Además, destaca por su pastelería y chocolatería, combinando productos locales con lo mejor de la repostería alemana presente en el sur de Chile.

CAFÉ DEL BOSQUE

Ubicado a metros del Salto Huilo Huilo, por acceso al Portal Huilo Huilo, posee una tienda de souvenirs y distintos productos elaborados en y para la reserva, tales como artesanía, ropa, libros y artículos decorativos, junto a él un centro de información turística. Aquí podrás encontrar además productos envasados para comer o beber, helados, bebidas y otros.

CAFÉ DEL LAGO

Ubicado en Puerto Fuy y cuenta con apoyo de la Fundación Huilo Huilo y la Municipalidad de Panguipulli. Cafetería y Salón de té, que combina productos típicos del sur de Chile con la tradición alemana. En este café además funciona el taller de los Seres Mágicos del Lago y posee una biblioteca en el segundo piso.

BAR NOTHOFAGUS

Ubicado en la planta baja del Hotel Nothofagus, ofrece una variedad de cócteles y tragos internacionales de primera calidad. Además posee una carta de vinos premium y licores importados. Barra con pequeñas salas de estar con chimeneas donde también se ofrece una Carta de Bar con ensaladas, sándwiches, snacks y aperitivos.

BAR LAWENKO SPA

Ubicado frente a la piscina principal del Lawenko Spa, barra con servicio personalizado, cuenta con un bar de selección que ofrece jugos, bebidas, cervezas, tragos, snacks y sándwiches. Exclusivo en temporada de verano.

TABERNA DE DARWIN

Conectado directamente a Nothofagus Hotel y Reino Fungi Lodge, lugar ideal para compartir con amigos o en familia. Este bar cuenta con un sala de juegos donde podrás disfrutar de mesas de pool, muro para escalar, mesa de ping pong, taca taca, cachos, televisión para presenciar eventos deportivos, realización de karaoke, entre otros. El bar ofrece una variedad de bebidas nacionales e internacionales.

DISCOTECA

Ubicado a 300 metros de los hoteles, ingresando por el acceso norte Portal los Ciervos, se encuentra la Discoteca, ofrece entretenimiento nocturno en temporada alta, días Viernes y Sábado, exclusivo para mayores de 18 años. Barra internacional, música seleccionada y shows de djs y música en vivo, espacio ideal para la entretenimiento de parejas, amigos y grupos, realización de fiestas y otros eventos.



¿QUÉ HACER EN LA RESERVA?

La Reserva Biológica Huilo Huilo abre sus puertas todos los días del año y ofrece panoramas imperdibles para todos los gustos y edades. La mayoría de las actividades están disponibles todo el año, salvo algunas excepciones, como las actividades de invierno, las cuales funcionan usualmente entre julio y septiembre. El visitante puede realizar las diferentes actividades de forma guiada o auto-guiada, sujeto a disponibilidad de actividades al momento de la visita. La Reserva cuenta con puntos de información, centros de visitantes y carteleras informativas que informan sobre las actividades disponibles (ver sección “Información al Visitante”).





Los visitantes pernoctando en un alojamiento de Huilo Huilo, salvo algunas excepciones, **tienen incluida en su reserva acceso a todas las actividades auto-guiadas en Huilo Huilo y aquellos visitantes que además adquieren un programa de viaje con excursiones (Ej: Esencial, Inmensidad, Temáticos) tienen incluidas diferentes actividades guiadas.**

Otras actividades



Cabalgatas



Pesca con Mosca



Expediciones de alta montaña



Para conocer qué actividades auto-guiadas o guiadas incluye su reserva, **por favor verifique el documento de confirmación de reserva, el que se le entregará al momento de confirmar su reserva.**

Para quienes buscan realizar actividades de turismo aventura, existen más de **30 alternativas que incluyen:**



Trekking corto, medio y largo aliento



Kayaking y navegaciones en el lago Pirehueico



Entre las actividades auto-guiadas y/o guiadas con naturaleza, **se ofrecen varios senderos con saltos de agua:**



Sendero Huilo Huilo nocturno



Sendero Huilo Huilo



En la aplicación gratuita para móviles **trekkingchile** se encuentran actividades de Huilo Huilo con información útil para paseos autoguiados.



Variadas distancias



Mountain bike, expediciones de alta montaña



Rafting o balseo suave en el río Fuy



Actividades de diversión familiar en el Centro de Nieve Aventura Bosque Nevado y pesca con mosca, entre otras

Actividades **auto-guiadas** y/o **guiadas** relacionadas con **conservación** y **educación medio-ambiental**:



Pueblos originarios



Viveros de árboles nativos



Tetería



Ruta herbaria



Visita a talleres de madera



Artesanía de la Fundación



Centros de difusión de proyectos de Conservación



Senderos botánicos interpretativos



Museo de los Volcanes



La Reserva está ubicada en una zona con gran presencia de sistemas volcánicos, lo que permite disfrutar de **termas naturales en la Reserva** o **en sectores aledaños**, tales como las **Termas del Lago Pireheuco, Coñaripe, Liquiñe, Carirriñe**, entre otras. Para quienes desean una actividad de relajación más cercana, **Lawenko Spa**, localizado en el Complejo Principal ofrece alternativas de piscinas con agua climatizada y variedad de servicios de **Spa**, en la cual destacan **masajes** y **tratamientos naturales**.



La gastronomía de la zona es claramente uno de sus mayores atractivos, ofreciendo fusión la comida internacional con técnicas y platos de la cocina del sur de Chile y sus pueblos originarios, **permite contar con una gama de restaurantes y cafés en diferentes puntos de la Reserva**.

Actividades para infantes y niños

Las actividades especiales **para infantes y niños** se **realizan solamente en fines de semana largos** y **períodos de vacaciones escolares de invierno y verano de Chile**. **La inscripción en estas actividades es gratuita para clientes que se hospedan**

en Nawelpi, Nothofagus, Montaña Mágica, Reino Fungi y Marina del Fuy. Para niños hospedados en el resto de los alojamientos de la Reserva **hay un cargo por día por niño**. Favor consulte con el departamento de Reservas sobre detalles de funcionamiento de las actividades.



RINCÓN MÁGICO (INFANTES)

Es un acogedor espacio de actividades **para infantes con edades entre aprox. 2 y 6 años**. **Es requisito que el infante pueda controlar esfínter**. Las actividades **se orientan a crear en el infante amor y curiosidad por la naturaleza y en especial por la Selva Patagónica**, lo que se logra a través de distintas actividades artísticas.

Ejemplos de actividades:

- Los seres Mágicos del Bosque
- El Artista de la Naturaleza
- Teatro de las Sombras
- Replicando la forma o textura
- Dibujando la Naturaleza
- Me disfrazo con el Bosque



CLUB MÁGICO (NIÑOS)

Es un entretenido espacio de actividades **para niños entre aprox. 6 y 12 años**, aunque se pueden recibir niños de edades si tienen la madurez necesaria. Al igual que en el Rincón Mágico, **las actividades se orientan a crear en el niño amor y curiosidad por la naturaleza**, y además se incluyen **actividades que fomenten el trabajo en equipo, el liderazgo y entreguen conocimientos prácticos**.

Ejemplos de actividades:

- Rescate en el Bosque
- Guardianes del Bosque
- Trabajo en Equipo y Escalada
- Tras las huellas de Darwin
- Creando los Guardianes del Bosque

LAWENKO SPA

Lawenko Spa fue concebido como un refugio de serenidad para el cuerpo, la mente y el espíritu. Sus servicios de wellness y cálidos espacios, donde destacan las maderas nativas y hermosas piedras de la zona entremezcladas con colores y aromas inspirados en la naturaleza, invitan a sus visitas a olvidarse del mundo y centrarse en sí mismos, en disfrutar de la vida a un ritmo natural.



*Aún quedan lugares en la tierra
donde la vida se desarrolla a su ritmo natural...
...te invitamos a ser parte de este mundo.*





HUILO - HUILO[®]
LA RESERVA BIOLÓGICA DEL SUR DEL MUNDO

Panguipulli - Región de Los Ríos - Selva Patagónica - Chile
reservas@huilohuilo.com (+56 2) 2887 3535
huilohuilo.com