



## Selbstfahrer-Reise durch den Süden Malawis & Inselhüpfen

*Lilongwe - Zomba - Liwonde National Park - Cape Maclear - Lake Malawi*

*12 Tage / 11 Nächte*

*Referenz: SAFMAL04*



[Klicken sie hier um Ihren digitalen Reiseplan anzusehen](#)

## Einleitung

Herzlich Willkommen bei Wanderlust Africa!

Diese Selbstfahrer-Reise bringt Sie in den bezaubernden Süden Malawis - entdecken Sie das **Zomba Plateau** auf vielfältigen Wanderwegen; freuen Sie sich auf Tierbegegnungen im **Liwonde Nationalpark** und beenden Sie Ihre Reise mit einem **Inselhüpfen** zu **Mumbo Island** und **Nankoma Island** - einige der schönsten Badeplätzen am funkelnden See der Sterne warten auf Sie.

Klicken Sie sich durch diese faszinierende Reise und lassen sich überraschen. Und nicht vergessen; **mein Motto: Sie wünschen. Ich plane.** Daher **lasse ich alle Reisevorschläge an Ihre persönlichen Vorstellungen an.**

Ich freue mich auf Sie!

Sonnige Grüße,  
Alexandra Katzer

Unterkunft	Reiseziel	Basis	Dauer
Kumbali Country Lodge	Lilongwe	HP	1 Nacht
Zomba Forest Lodge	Zomba	VP	2 Nächte
<a href="#">Mvuu Camp</a>	Liwonde National Park	VP	3 Nächte
<a href="#">Mumbo Island Camp</a>	Cape Maclear	VP	2 Nächte
<a href="#">Blue Zebra Island Lodge</a>	Lake Malawi	VP	3 Nächte

### Schlüssel

HP: Halbpension - Abendessen, Übernachtung und Frühstück

ÜF: Übernachtung mit Frühstück

VP: Vollpension - Übernachtung mit Mittagessen, Abendessen, und Frühstück

## Reisepreis

Euro 3.975,-- pro Person

### Anmerkung

Reisepreis basiert auf 2 Reiseteilnehmern in einem Doppelzimmer. Internationale Flüge sind in diesem Reisepreis nicht enthalten. **Reisepreis bitte als Richtwert verstehen**, da sich dieser hinsichtlich Reisezeitraum, Wechselkursschwankungen und Verfügbarkeit bei den Unterkünften sowie Anzahl der Teilnehmer ändern kann.

Diese Reise ist nicht geeignet für Personen mit eingeschränkter Mobilität.

**Wanderlust Africa vermittelt Ihnen gerne einen internationalen Flug zu dieser Reise. Sprechen Sie mich an für ein unverbindliches Flugangebot.**

## Inklusive

- Übernachtungen inklusive angegebener Mahlzeiten.
- Inkludierte Unternehmungen wie angegeben.
- Alle Transfers auf Ihrer geplanten Reise in Malawi.
- 24 Stunden Notfallrufnummer vor Ort; des Weiteren bin ich während Ihrer Reise 24-Stunden persönlich für Sie da; d.h. Sie können mich jederzeit über ihr Mobiltelefon bzw. WhatsApp erreichen. Ich stehe auch mit den Unterkünften in Kontakt, um mich zu vergewissern, dass alles nach Ihren Wünschen verläuft.
- Mietwagen Toyota Fortuner 4x4 inklusive Vollkasko-Versicherung und einem zusätzlichen Fahrer.
- Versicherungsschein.

## Exklusive

- Internationaler Flug und evtl. Visumgebühren.
- Nicht aufgeführte Mahlzeiten und alkoholische/nicht-alkoholische Getränke. Bei im Hotelpreis inkludierten Getränken sind in der Regel keine hochwertigen importierten Markengetränke wie Luxusspirituosen, Premium-Weine & Champagner enthalten.
- Alle als optional aufgeführten Unternehmungen und alle oben nicht angegebenen Unternehmungen.
- Alle Eintrittsgebühren für Nationalparks und Reservate auf Ihrer geplanten Reise.
- Persönliche Ausgaben z.B. Telefongespräche, Wäscheservice, Souvenirs, Trinkgelder für Reiseführer/Personal.
- Reiserücktrittsversicherung, Reiseabbruchversicherung bzw. Auslandsreisekrankenversicherung.
- Benzinkosten.
- Anfallende Ausreisegebühren wie z.B. Flughafensteuer.

## Tag 1: Kumbali Country Lodge, Lilongwe



Die ausgedehnte, lebhafte Stadt Lilongwe liegt am Ufer des gleichnamigen Flusses und ist die Hauptstadt von Malawi. Es ist die größte Stadt in Malawi und ist das wirtschaftliche Zentrum und Verkehrsknotenpunkt des Landes. Lilongwe verfügt über blühende Märkte, üppige Grünflächen und ein reiches kulturelles Erbe. Während die Stadt alle städtischen Entwicklungen des 20. Jahrhunderts aufweist, hat sie das Aussehen einer traditionellen afrikanischen Siedlung. Sehenswürdigkeiten sind das Lilongwe Wildlife Center im Herzen der Stadt sowie das Kumbali Cultural Center, in dem Sie die traditionellen malawischen Tänze und Trommeln sehen können. Faszinierend sind auch die nahe gelegenen Chongoni Felsenmalereien mit über 127 Stätten, die antike Felskunst zeigen.

### Tagesnotizen

Ihre Reise beginnt in Lilongwe, wo Sie sich nach Ihrem internationalen Flug erst einmal akklimatisieren können. Meine Partner vor Ort nehmen Sie am Flughafen in Empfang und heißen Sie in Malawi herzlich willkommen. Genießen Sie Ihre Ankunft ganz entspannt und stressfrei...

Nahe der Grenze zu Mozambique und Zambia befindet sich Malawis Hauptstadt Lilongwe. Aus einem kleinen Dorf am Ufer des Lilongwe Flusses entstand eine stolze Stadt. Ähnlich anderer Großstädte, die sich im 20. Jahrhundert entwickelten, finden Sie hier moderne Geschäftsviertel und parkähnliche Luxuswohngegenden, die im starken Kontrast zu dem Hektik und Trubel der lebhaften Altstadt stehen.

Old Town eignet sich besonders für Ihre letzten Souvenireinkäufe. Hochwertige lokal gefertigte Kunst und Möbel finden Sie auch im African Habitat. Das Lilongwe Wildlife Centre liegt zwischen der Altstadt und dem modernen Viertel. Es ist ein Schutzgebiet für gerettete, verwaiste und verletzte Wildtiere. Es ist kein Ort für intensive Wildtier-Beobachtungen; auf 6km langen Pfaden, können Sie jedoch einen gemütlichen Spaziergang entlang des Flusses und durch den Wald machen und dabei den Vogelstimmen lauschen und bunte Schmetterlinge beobachten. Oder wie wäre es mit einer kleinen Radtour inklusive Picknick?

### Übernachtung: Kumbali Country Lodge

Die Kumbali Country Lodge liegt ein wenig außerhalb von Lilongwe mit wunderbarem Ausblick über die Nkhoma Mountains.

Das Restaurant bietet eine reichhaltige Auswahl an gesundem Essen; die frischen Zutaten stammen überwiegend aus dem eigenen Garten der Lodge. Entspannen Sie am Pool, unternehmen Sie kleine Spaziergänge oder beobachten Sie einfach die bunte Vogelwelt.

Die Kumbali Country Lodge verfügt über 13 Executive und 3 Deluxe Zimmer. Alle sind mit eigenem Bad mit Dusche und WC, Moskitonetz, Sitzbereich, Ventilatoren, TV und Internet-Anschluss sowie Tee- und Kaffeezubereiter ausgestattet.

**Experten Tipp:** Die Kumbali Country Lodge ist ein privat-geführte Unterkunft auf einem wunderschönen Landgut. Aufgrund der eigenen Milchviehfarm, gibt es hausgemachte Milchprodukte.



Weitere Informationen: <http://www.kumbalilodge.com/>

---

### **Basis**

Halbpension - Abendessen, Übernachtung und Frühstück

---

## Tag 2-3: Zomba Forest Lodge, Zomba



Die im Süden Malawis gelegene Stadt Zomba war früher die koloniale Hauptstadt des Landes. Es ist bekannt für seine koloniale Architektur und seine Lage an den Südhängen des malerischen Zomba-Plateaus. Es ist ein ausgezeichneter Ausgangspunkt, um die Umgebung zu erkunden. Die raue Wildnis von üppigen Wäldern, glitzernden Seen und Wasserfällen eignet sich für eine Vielzahl abenteuerlicher Outdoor-Aktivitäten wie Wandern, Angeln, Reiten, Vogelbeobachtung, Mountainbiken und Klettern. Erkunden Sie die botanischen Gärten und den Golfplatz der Stadt oder erkunden Sie das wunderschöne Zomba Plateau auf Wanderungen.

### Tagesnotizen

Zomba Town und das Zomba Plateau liegen nur ein ca. 30 minütige Autofahrt von Ihrer Unterkunft entfernt. Schlendern Sie durch bunte Märkte und schöne Alleen und begeben Sie sich auf eine kleine Zeitreise beim Bewundern der alten Kolonialbauten.

Für Naturliebhaber bietet sich ein Besuch des Zomba Plateaus an. Hier gibt es eine ausgedehntes Netzwerk an Wanderwegen. Das Zomba Plateau besteht aus Flüssen, Bergen, Wasserfällen und Stauseen. Halten Sie auf Ihren Wanderungen die Augen auf um die heimischen Tierarten, wie Antilopen, Affen, Schliefer und Otter sowie eine Vielfalt an bunten Schmetterlingen und Vögeln zu entdecken.

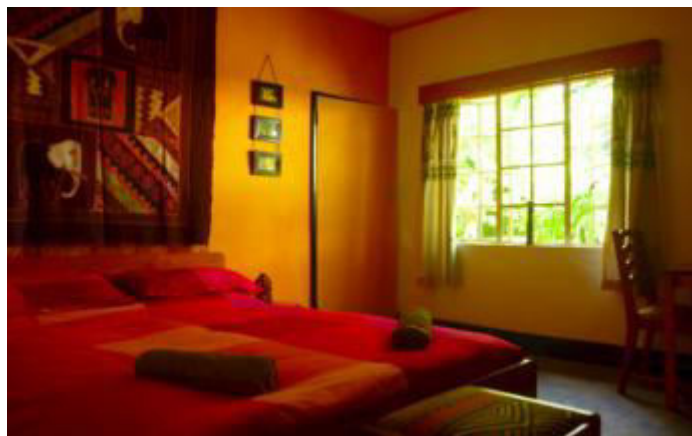
### Übernachtung: Zomba Forest Lodge

Die Zomba Forest Lodge liegt in einem großen gepflegten Garten umgeben von Zederbäumen, Pinien und Zypressen. Die Lodge entstand bereits in den 40er-Jahren und spiegelt den Charme der alten Kolonialbauten wider. Das 20 Hektar große Grundstück ist die Heimat von den grünen Meerkatzen, einer Reihe von Antilopen und einer Vielzahl von Vögeln sowie Schmetterlingen.

Das Zomba Plateau befindet sich in unmittelbarer Nähe der Lodge und in der Umgebung gibt es viel zu tun. Entdecken Sie frische und kühle Bergwälder auf kurzen Spaziergängen oder ausgedehnten Wanderungen und atmen Sie die klare Luft ein. Das Zomba Plateau bietet Ruhe und Erholung inmitten wundervoller Natur.

Die Lodge bietet vier schöne Zimmer mit Bad und WC. Die Zimmer sind klein und einfach, aber bieten alles für einen komfortablen Aufenthalt. Die Mahlzeiten werden gemeinsam am großen Tisch eingenommen. Da der Generator nur zur bestimmten Zeiten Strom erzeugt, bieten Kerzen und Paraffinlampen abends eine romantische Beleuchtung.

**Experten Tipp:** Zomba Forest Lodge ist eine einfache und gemütliche Lodge, die für jeden Naturliebhaber das richtige ist.



Weitere Informationen: <http://www.zombaforestlodge.com/>

---

### **Basis**

Vollpension - Übernachtung mit Mittagessen, Abendessen und Frühstück

---

## Tag 4-6: Mvuu Camp, Liwonde Nationalpark



Der Liwonde Nationalpark liegt an der Südspitze des Malombe-Sees im Süden Malawis. Obwohl Liwonde einer der kleineren Parks Malawis ist, ist er wohl der beliebteste aller Wildparks im Land. Malawis Hauptfluss, das Auenland, bildet seine westliche Grenze und ist das Lebenselixier des Reservats. Mit zahlreichen Tierarten wie Flusspferden, Kudus, Elefanten, Krokodilen und Elefanten und sogar Nashörnern war der Park zu einem der beliebtesten Tierbeobachtungsorte Malawis geworden. Die Vogelbeobachtung ist exzellent. Die Besucher können sich auf eine große Auswahl an Aktivitäten freuen, darunter hervorragende Tierbeobachtungen, Kanu- und Bootssafaris sowie Übernachtungen in gut positionierten Safari-Camps.

### Tagesnotizen

Liwonde Nationalpark ist Malawis bestes Wildtiergebiet, welches sich durch ruhige Stauseen und Lagunen, offene Savannen, Feuchtebenen und sanft schwingende Hügel auszeichnet. Es beheimatet eine unglaubliche Vielzahl an Pflanzen, Tieren und Vögeln und am besten sind diese auf Pirschfahrten und Boot-Safaris zu beobachten. Um die Elefanten zu sehen, empfehle ich Ihnen eine Bootsfahrt entlang des breiten und malerischen Shire River oder während einer Wanderung mit einem qualifizierten Guide; dabei können Sie auch gleich die kleineren Dinge der Natur bewundern.

### Übernachtung: Mvuu Camp [Ibroschüre Anschauen](#)

Das Mvuu Camp liegt am Flussufer des Shire River und der strohgedeckte Ess- und Loungebereich bietet eine herrliche Aussicht auf den Fluss. Zu den weiteren Gemeinschaftsbereichen zählt eine gut sortierte Bar, ein kleiner Souvenirladen sowie ein kleiner Kinderspielplatz mit einer Betonrutsche, Schaukeln und einem hölzernen Klettergerüst. Entspannen Sie am großen Pool, der auch einen flachen Bereich für Kinder hat. Das Camp bietet auch ein Schulungs- und Konferenzzentrum für bis zu 40 Teilnehmer.

Das Camp besteht aus 14 Einheiten; davon sind fünf Familieneinheiten. Jede Einheit verfügt über eine kleine Veranda mit Tisch und Liegestühlen. Die Zimmer sind recht rustikal, aber hell und luftig. Es gibt entweder zwei Einzelbetten oder ein Doppelbett inklusive Moskitonetze. Jedes Zimmer verfügt zudem über ein Tagesbett, das in ein Zustellbett für ein Kind umgewandelt werden kann. Hinter dem Schlafzimmer befindet sich ein kleines Badezimmer mit Spültoilette, Waschbecken und Dusche.

**Experten Tipp:** Mvuu Camp ist eine komfortable, erschwingliche und familien-freundliche Unterkunft mit einem rustikalen Touch. Wenn Sie es luxuriöser bevorzugen, dann empfiehlt sich die hochwertige Schwesterunterkunft Mvuu Lodge.





Weitere Informationen: <http://cawsmw.com/index.php/lodges/mvuu-camp/>

---

### **Basis**

Vollpension - Übernachtung mit Mittagessen, Abendessen und Frühstück

---

### **Inklusive**

In Ihrem Angebot sind zwei Unternehmungen pro Tag berücksichtigt; dies sind Pirschfahrten und Boots-Safari.

---

## Tag 7-8: Mumbo Island Camp, Cape Maclear



Cape Maclear liegt am Südufer des Malawi-Sees an der Spitze der Halbinsel Nankumba. Es ist ein kleiner Ferienort, der von Bergen umgeben ist und sich im Lake Malawi National Park befindet. Die lebhafteste Stadt bietet eine Reihe von Strandbars und lokalen Restaurants in einer spektakulären Kulisse aus goldenen Sandstränden, die von blendendem türkisfarbenem Wasser umspült werden. Cape Maclear ist ein Robinson-Crusoe-Paradies und daher ein beliebtes Touristenziel. Fahren Sie mit dem Kajak zur nahe gelegenen Insel Thumbi und beobachten Sie den majestätischen Fischadler, segeln Sie über den See und beobachten Sie einen malerischen afrikanischen Sonnenuntergang oder tauchen Sie in die kristallklaren Tiefen des Sees ein, der einige der besten Süßwassertauchgänge der Welt bietet. Weitere beliebte Aktivitäten sind: Vogelbeobachtung, Windsurfen, Wandern, Schwimmen oder Einkaufen auf den örtlichen Handwerksmärkten sowie Inseltouren und geführte Dorfwanderungen.

### Tagesnotizen

Lake Malawi hat eine sehr entspannte Art und Weise und ist der ideale Ort wenn Sie mehr als nur einen Badeurlaub möchten. Malawi ist als das warme Herz Afrikas bekannt und dies aus gutem Grund: hinter jedem Busch finden Sie einen freundlichen Malawier. Also, auf geht's auf kleine Wanderungen durch Dörfer und ländliche Gegenden. Oder möchten Sie aktiver sein? Kein Problem; Kayaking, Segeln oder Mountainbiken ist möglich. Habe ich eigentlich schon die traumhafte Unterwasserwelt genannt, die es sich auf alle Fälle lohnt zu erkunden?

### Übernachtung: Mumbo Island Camp [Ibrochure Anschauen](#)

Das Mumbo Island Camp ist ein kleines nachhaltiges Öko-Camp auf Mumbo Island; nur zehn Kilometer vor Cape Maclear. Über einen Holzsteg gelangen Sie von der Boots-Anlegestelle zum Hauptbereich des Camps. Hier finden Sie eine Bar, einen kleinen Souvenirladen und den Essbereich. Das Camp hat auch ein Lagerfeuer auf einem anderen Deck mit Blick auf den Strand. Ein paar Schritte vom Essbereich entfernt befindet sich eine komfortable Lounge.

Mumbo Island ist bemüht, die Umweltbelastung durch solare Warmwasserbereiter und Paraffinlampen so gering wie möglich zu halten. Der gesamte Müll wird mit dem Boot zum Festland zurückgebracht und dort entsorgt.

Das Camp bietet sechs Zelte (darunter ein Familienzelt mit vier Betten). Jedes Zelt hat eine private Veranda mit Hängematten, ein en-suite Badezimmer mit Eimerdusche und Eco-WC sowie Moskitonetze über den Betten.

**Experten Tipp:** Mumbo Island Camp ist ein einfaches und gemütliches Eco-Camp ohne Luxus! Es ist eine erschwingliche Alternative zu den hochpreisigen Unterkünften am See.



Weitere Informationen: <https://mumboisland.com/>

---

### **Basis**

Vollpension - Übernachtung mit Mittagessen, Abendessen und Frühstück

---

### **Inklusive**

In Ihrem Angebot sind zwei Unternehmungen berücksichtigt; hierzu zählen ein Schnorchelausflug am Morgen sowie ein Sundowner Cruise am Nachmittag.

---

## Tag 9-11: Blue Zebra Island Lodge, Lake Malawi



Der Malawi-See ist das krönende Juwel dieses schönen Landes. Es ist einer der größten, längsten und tiefsten Süßwasserseen der Welt. Zahlreiche Fischerdörfer sind über die gesamte Länge verstreut, aber es gibt immer noch weite Abschnitte unbewohnter, goldener Strände. Die als „See der Sterne“ bekannte natürliche Schönheit des Malawi-Sees zieht Reisende aus der ganzen Welt an. Es gibt mehr Fischarten als jeder andere Süßwassersee der Welt. Allein im Nationalpark des Malawi-Sees gibt es über 600 Fischarten. Der 590 Kilometer lange und 85 Kilometer breite See ist der drittgrößte See Afrikas und nimmt ein Fünftel der Gesamtfläche Malawis ein. Mit einer Tiefe von 700 Metern ist es unglaublich tief und der tiefste Punkt liegt mehr als 200 Meter unter dem Meeresspiegel. Die Besucher können sich darauf freuen, eine Vielzahl von Wildtieren in und um den See zu sehen, darunter Flusspferde, Krokodile, Fischadler und über 1000 Arten von bunten endemischen Buntbarschfischen.

### Tagesnotizen

Die Blue Zebra Island Lodge befindet sich im weitläufigen Lake Malawi National Park, und da das Angeln in einem Umkreis von 100 m um die Insel nicht gestattet ist, bleiben die umliegenden Gewässer ziemlich unberührt. Ein Paradies zum Schnorcheln und Tauchen.

Gegen Gebühr können Sie diverse motorisierte Wassersportaktivitäten unternehmen sowie Tauchausflüge zu anderen Inseln des Archipels.

### Übernachtung: Blue Zebra Island Lodge [Ibrochure Anschauen](#)

Die einfache und preiswerte Blue Zebra Island Lodge befindet sich auf der kleinen Insel Nankoma, die Teil eines kleinen Archipels inmitten des Malawisees ist. Die Lodge bietet verschiedene Gemeinschaftsbereiche, welche zum Entspannen einladen. Am großen Pool mit Blick auf den See gibt es Sonnenliegen und Stühle sowie eine gut sortierte Bar. Der strohgedeckte Essbereich liegt unterhalb der Bar. Es gibt verschiedene Decks, von wo Sie den Sonnenuntergang genießen können. Besonders beliebt ist die abgelegene Sunset Lounge mit gemütlichen Sofas.

Die Blue Zebra Island Lodge bietet 10 Zimmer in unterschiedlicher Lage, Ausstattung und Größe. Für anspruchsvollere Reisende empfehlen sich die Executive Chalets.

**Experten Tipp:** Die Blue Zebra Island Lodge ist eine gemütliche Beach-Lodge mit komfortablen und einfachen Zimmern. Die Lodge ist durch einen 10 minütigen Boots-Transfer vom Festland zu erreichen und somit sehr zentral.



Weitere Informationen: <http://www.bluezebra.mw/home>

---

## **Basis**

Vollpension - Übernachtung mit Mittagessen, Abendessen und Frühstück

---

## Tag 12: Ende der Reise

---

### Tagesnotizen

Fahrt zum Flughafen. Abgabe Ihres Mietwagens.

Wir wünschen Ihnen einen guten Heimflug.

### Basis

Übernachtung mit Frühstück

---

## Transportmittel

### Reiseinformation(en)

Datum	Boot	Reiseagentur	Abfahrt Terminal	Zeit	Ankunfts-Terminal	Zeit	Klasse	Ref
	Schnellboot		Cape Maclear Harbour		Mumbo Island Camp			
	Schnellboot		Mumbo Island Camp		Cape Maclear Harbour			
	Schnellboot		Salima Boating Station		Blue Zebra Island Lodge			
	Schnellboot		Blue Zebra Island Lodge		Salima Boating Station			

### Mietwagen

Startdatum	Übernahme / Abfahrt	Länge	Firma	Kategorie	Fahrzeug	Abgabe / Ankunft	Abgabedatum
	Flughafen Lilongwe	1 Tag			Toyota Fortuner 4x4	Flughafen Lilongwe	

## Reiseinformationen



### Buchungsinformationen und Zahlungsbedingungen

Wenn Sie diese Reise buchen möchten, dann senden Sie bitte das ausgefüllte und unterschriebene Buchungsformular für Ihre schriftliche Bestätigung per Email zu. Das Buchungsformular finden Sie in der Rubrik 'Unterlagen'. Sobald der Buchungsvorgang abgeschlossen ist, erhalten Sie Ihre Reisebestätigung und Rechnung inkl. Versicherungsschein.

Bei Buchung ist eine Anzahlung in Höhe von 25% fällig. Der Restbetrag ist 31 Tage vor Beginn Ihrer Reise fällig. Sollte es sich bei Ihrer Reise um eine "Last Minute Buchung" handeln, dann ist eine 100%ige Zahlung bei Buchung sofort fällig. Der Betrag für die Buchung Ihrer internationalen Flüge ist sofort mit Rechnungsstellung zu begleichen.

Für die Buchung gelten die Allgemeinen Geschäftsbedingungen, welche Sie auf der Webseite oder unter der Rubrik 'Unterlagen' finden.

### Stornierungsbedingungen

Sie können jederzeit vor Reisebeginn von der Reise zurücktreten. Maßgeblich ist der Zugang der Rücktrittserklärung bei Wanderlust Africa. Es wird empfohlen, den Rücktritt schriftlich zu erklären.

Treten Sie vor Reisebeginn zurück oder treten Sie die Reise nicht an, so verliert Wanderlust Africa den Anspruch auf den Reisepreis. Statt dessen wird eine angemessene Entschädigung für die bis zum Rücktritt getroffenen Reisevorkehrungen und ihre Aufwendungen in Abhängigkeit von dem jeweiligen Reisepreis verlangt:

- Bis 60 Tage vor Reiseantritt 50% des Reisepreises.
- 59 bis 31 Tage vor Reiseantritt 75% des Reisepreises.
- Ab 30 Tage vor Reiseantritt oder bei Nichtantreten der Reise (no-show) 100% des Reisepreises.

Die Allgemeinen Geschäftsbedingungen von Wanderlust Africa finden Sie auf der Webseite oder unter der Rubrik 'Unterlagen'.

### Internationale Flugbuchung über Wanderlust Africa

Flugpreise unterliegen, bis zu einer festen Buchung, branchenüblichen Schwankungen, da sich die Preise nach tagesaktueller Verfügbarkeit und Nachfrage richten. Es kann daher zum Zeitpunkt einer verbindlichen Buchung noch zu einer Preisänderung kommen.



Je nach Fluggesellschaft und Tarifart können einige Flüge unverbindlich reserviert werden, bis die letzten Details Ihrer Reiseplanung stehen. Dazu wird eine Kopie der Informationsseite des Reisepasses aller Reisetilnehmer benötigt.

Der Fördervertrag kommt mit der jeweiligen Fluggesellschaft zustande. Wanderlust Africa tritt lediglich als Vermittler auf. Für die über Wanderlust Africa gebuchten internationalen Flüge gelten die Umbuchung- und Stornierungsbedingungen laut den AGB der jeweiligen Fluggesellschaft. Hierfür können Gebühren in verschiedener Höhe bis hin zum kompletten Flugpreis anfallen. Wenn Sie eine Reiseversicherung abgeschlossen haben, haben Sie jedoch - je nach Stornierungsgrund - Anspruch auf Erstattung des Flugpreises. Sofern sich Änderungen im Reiseverlauf aufgrund von Flugplan- bzw. Flugzeitenänderungen seitens der Fluggesellschaften ergeben (auch vor Reiseantritt), haftet Wanderlust Africa nicht für mögliche zusätzliche Kosten für Umbuchungen, Stornierungen bzw. zusätzliche Leistungen.

Es ist möglich bevorzugte Sitzplätze zu reservieren; die kann mit Zusatzkosten verbunden sein. Wanderlust Africa gibt Ihnen hierzu gerne Auskunft.

Sollten Sie Mitglied in einem Vielflieger-Programm sein, dann können Ihre Daten gerne vorab im Flugbuchungssystem hinterlegt werden.

### **Einreisebestimmungen**

Für die Einreise deutscher Staatsangehöriger nach Malawi ist ein Visum notwendig. Dieses Visum zur einmaligen Einreise kann zwar direkt am jeweiligen malawischen Grenzübergang gegen Barzahlung der Gebühr von mindestens 75,- US-Dollar erteilt werden, an den Flughäfen in Lilongwe und Blantyre auch zur mehrfachen Einreise (für mind. 150,- US-Dollar). Für eine rasche und reibungslose Einreise wird die Einholung des Visums jedoch vorab bei der Botschaft der Republik Malawi in Berlin empfohlen. Einreise ist mit einem Reisepass möglich, welcher noch mindestens sechs Monate ab Einreise gültig sein muss.

Alleinreisende Kinder sollten eine von beiden Elternteilen unterschriebene Reisegenehmigung bei sich führen (auf Englisch und mit Unterschriftsbeglaubigung).

Bei weiteren Fragen zu den Visumbestimmungen in den einzelnen Ländern wenden Sie sich bitte an die jeweilige Botschaft des Landes. Wanderlust Africa übernimmt keine Haftung für Änderungen in den Visumbestimmungen der einzelnen Länder. Daher ist es wichtig, dass Sie die Visumbestimmungen der einzelnen Länder für sich und alle Ihre Reisegefährten individuell abklären.

Bei unmittelbarer Einreise (Direktflug) aus Europa bestehen keine Impfvorschriften. Bei einem Aufenthalt in einem der unten aufgeführten Länder (Gelbfieber-Endemiegebiete) während der letzten 6 Tage vor der Einreise nach Namibia kann bei der Einreise eine gültige Gelbfieber-Impfbescheinigung verlangt werden (nicht erforderlich für Kinder unter 1 Jahr). Eine Gelbfieberimpfung ist auch erforderlich für alle Reisenden, die sich im Transit länger als 12 Std. auf einem Flughafen aufhalten, der in einem Land mit Gelbfieber-Übertragungsrisiko liegt.

Eine Bescheinigung (Impfpass), auf der eine gültige Gelbfieber-Impfung nachgewiesen wird, ist erforderlich bei der Einreise aus den folgenden Ländern: Angola - Äquatorialguinea - Argentinien - Äthiopien - Benin - Bolivien - Brasilien - Burkina Faso - Burundi - Ecuador - Elfenbeinküste - Französisch Guayana - Gabun - Gambia - Ghana - Guinea - Guinea-Bissau - Guyana - Kamerun - Kenia - Kolumbien - Kongo, Rep. - Kongo, Dem. Rep. - Liberia - Mali - Mauretanien - Niger - Nigeria - Panama - Paraguay - Peru - Ruanda - Senegal - Sierra Leone - Sudan - Suriname - Togo - Trinidad & Tobago - Tschad - Uganda - Venezuela - Zentralafrikanische Republik

Für eine Reise nach Malawi wird empfohlen, die Standardimpfungen gemäß aktuellem Impfkalender des Robert-Koch-Institutes für Kinder und Erwachsene zu überprüfen und zu vervollständigen (<http://www.rki.de>). Dazu gehören Impfungen gegen Tetanus, Diphtherie und Pertussis (= Keuchhusten), ggf. auch gegen Polio (= Kinderlähmung), Mumps, Masern Röteln (MMR), Pneumokokken und Influenza. Als Reiseimpfungen werden zusätzlich Hepatitis A, bei Langzeitaufenthalt oder besonderer Exposition auch Hepatitis B, Meningokokken-Krankheit (ACWY), Typhus und Tollwut empfohlen. Weitere Informationen finden Sie hier: [https://www.auswaertiges-amt.de/de/aussepolitik/laender/malawi-node/malawisicherheit/208508#content\\_5](https://www.auswaertiges-amt.de/de/aussepolitik/laender/malawi-node/malawisicherheit/208508#content_5)

Die aufgezeigten Informationen ersetzen keine vorherige eingehende medizinische Beratung durch einen Arzt / Tropenmediziner, welcher Ihren individuellen Gesundheitszustand kennt. Für eintretende Schäden, die Vollständigkeit und Richtigkeit wird keine Haftung übernommen.

## *Reisen im Lande*

### **Mietwagenbedingungen**

Bei Übernahme des Mietfahrzeuges schließen Sie einen rechtsgültigen Mietvertrag mit der Vermieterfirma ab; es gelten die Allgemeinen Geschäftsbedingungen des Mietwagenpartners. Alle Versicherungen, die im Mietvertrag enthalten sind, gelten nur bei vertragsgemäßem Verhalten des Mieters und der eingetragenen Fahrer. Diese Versicherungen haften nicht bei Fahrlässigkeit (z.B. nicht Einhalten der Höchstgeschwindigkeiten, Fahren unter Alkoholeinfluß, etc.), und bei Schäden, die durch das Fahren auf nicht zugelassenen Gebieten, Straßen und Pisten entstehen. Bei Abholung Ihres Mietwagens müssen alle Fahrer im Besitz eines gültigen internationalen Führerscheins ("International Drivers Permit/License") sein. Bitte haben Sie auch stets Ihren einheimischen Führerschein (aus der Schweiz, Deutschland, Österreich) bei sich. Des Weiteren müssen Sie im Besitz einer Kreditkarte (bevorzugt Visa oder MasterCard) sein; bitte beachten Sie, dass EC-/Debit-Karten oder VISA Electron nicht akzeptiert werden. Die Kreditkarte muss auf den gleichen Namen des Mietwagenmieters (Hauptfahrers) ausgestellt sein.

## *Sicherheitshinweise*

### **Versicherungen**

Es wird empfohlen eine Reiserücktritts-/Reiseabbruchsversicherung zur Abdeckung eventueller Stornierungskosten vor und während der Reise sowie eine Auslandsreisekrankenversicherung bei einem renommierten Versicherungsunternehmen abzuschließen. Bitte achten Sie darauf, dass eine Rückbeförderung bei Unfall, Krankheit oder Tod inklusive ist. Empfehlenswert ist auch der Abschluss einer Reisegepäckversicherung, da es häufig auch bei renommierten Fluggesellschaften zu Verlusten oder Verspätungen von Gepäckstücken kommt und ein Nachschicken in die entlegenen Regionen Afrikas zu verhältnismäßig hohen Kosten führen kann. Die Gepäckversicherung deckt auch das Gepäck, also das persönliche Hab und Gut im Mietfahrzeug, sollte dies gestohlen oder ausgeraubt werden. Des Weiteren wird empfohlen eine persönliche Unfallversicherung und gegebenenfalls eine zusätzliche Haftpflichtversicherung abzuschließen.

Wanderlust Africa ist bei Haftpflichtschäden (durch Wanderlust Africa und ihre Leistungsträger verursachte und eingetretene Schäden) über die AXA Versicherung AG (Police-Nr. 60269200942) versichert. Der Sicherungsschein gemäß §651k BGB wird durch die R+V Versicherung (Police-Nr. 406/90/101013715) ausgestellt.

### *Allgemeine Hinweise*

Sollten einzelne Unterkünfte nach Ihrer Buchung nicht verfügbar sein, werden Ihnen alternative Ersatzhotels vorgeschlagen. Es kann dann vorkommen, dass sich der Reisepreis erhöht oder verringert. Eine verbindliche Buchung eines Ersatzhotels findet erst nach Ihrer Zustimmung statt.

In den meisten Hotels ist die Check-in Zeit 14.00 Uhr und Check-out Zeit 10.00 Uhr. Falls Sie bereits morgens in der jeweiligen Station ankommen bzw. am Nachmittag oder Abend abreisen, kann gerne einen Early Check-in bzw. einen Late Check-out angefragt werden. Bitte haben Sie Verständnis, dass diese jedoch von der Verfügbarkeit des Zimmers abhängen und dies nicht garantiert werden kann.

Die angegebenen Fahrzeiten Ihrer Reise basieren auf Erfahrungswerten; die zurückzulegenden Strecken sind so geplant, dass die Distanzen in einem angemessenen Tempo gut durchgeführt werden können. Es kann aber durch z.B. Regenzeiten (Straßenzustand verschlechtert sich) oder Bauarbeiten teilweise zu erheblich längeren Fahrzeiten kommen. Bitte erkundigen Sie sich über die Straßenverhältnisse vor Ort, bei Ihrem Fahrer/Guide (bei privat geführten Reisen) oder Ihrer Autovermietung, Tankstellen und an den entsprechenden lokalen Unterkünften auf Ihrer Route.

## Über Alexandra Katzer



*„Der Kontinent Afrika ist für mich eine Herzensangelegenheit. Ich fand meine Leidenschaft für Afrika während eines dreimonatigen 'African Dance und Drum Sabbatical' in Westafrika im Jahre 2009. Danach verließ ich meine Karriere im Kommunikationsbereich bei Siemens in Australien und folgte meinem Traum. Ich lebte und arbeitete in Swasiland (südliches Afrika) sowie in Kenia (Ostafrika) und nutze jede Möglichkeit diesen faszinierenden Kontinent zu bereisen, um neue Reiseideen zu entwickeln. Ich freue mich darauf, meine Leidenschaft für Afrika mit Ihnen zu teilen und Sie von Afrikas Schönheit, seinen herzlichen Menschen und der faszinierenden Tierwelt zu verzaubern. Vertrauen Sie meinem fachkundigem Wissen und meinen persönlichen Erfahrungen vor Ort. Genießen Sie ein persönliches, individuelles und unvergessliches Reise-Erlebnis zu den schönsten Orten in Afrika.“*

Insgesamt bereiste ich 17 afrikanische Länder im südlichen und östlichen Afrika sowie Ostafrika. Ich werde oft gefragt, welches Land in Afrika man unbedingt besuchen sollten und welchen Ort ich am meisten liebe... Wo fange ich da nur an? Wirklich eine schwere Frage, da jedes Land einzigartig ist. Aber eines ist sicher: Afrika ist für mich pures Leben! Wenn es nach mir ginge, sollte jeder Mensch auf dieser Welt ein bisschen mehr Afrika in sich tragen. Mehr Lebendigkeit, mehr Fröhlichkeit, im Hier und Jetzt leben und dankbar sein für die Dinge, welche man hat. Und ab und zu darf es auch ein bisschen mehr Chaos sein...

Jedes Land in Afrika ist wunderbar; hier ein paar meiner persönlichen "Gänsehautmomente":

Stellen Sie sich vor, wie Ihr Heißluftballon langsam in die Höhe schwebt - Sie stehen auf und beobachten den Sonnenaufgang über der goldfarbenen Weite der Masai Mara und blicken auf Hunderte von Gnus und Zebras unter Ihnen, die stampfend über die Steppe rennen und einen Staubwirbel nach dem anderen aufjagen – mir blieb für einen kurzen Moment der Atem weg und ich hatte Tränen in den Augen, weil ich nicht fassen konnte, wie traumhaft Kenia ist!

Ein anderer atemberaubender Moment war mein Helikopterflug über die tosenden Victoriafälle in Sambia und Simbabwe – faszinierend zu sehen, wie Tausende Liter Wasser 100m in die Tiefe stürzen und dies auf einer Länge von fast zwei Kilometern.

Obwohl es mir echt schwerfällt vor Sonnenaufgang aufzustehen, hat sich der Anstieg der Düne Big Daddy in Namibia total gelohnt – das Farbenspiel der Morgendämmerung sobald die ersten Sonnenstrahlen am Horizont erscheinen, ist einfach unsagbar schön. Ich kann nur eines sagen: Afrika ist ein zauberhafter Ort mit überwältigenden Wundern der Natur...

Mein unvergesslichstes Tiererlebnis hatte ich in Botswana, wo ich mein Zelt, neben einem Baum im Chobe Nationalpark aufgebaut habe. Mitten in der Nacht hörte ich auf einmal ein Prusten, flatternde Ohren und das Knistern und Knirschen von Ästen – eine Herde von Elefanten durchquerten unseren Campingplatz. Mein Herz schlug mir bis zum Hals und als ich einen kurzen Blick aus dem Zelt warf, sah ich nur einen schwingenden Rüssel auf mich zukommen; einfach faszinierend...

**MAN KANN AFRIKA ZWAR VERLASSEN, ABER AFRIKA VERLÄSST EINEN NIE...**