



# namibia

## CLICK & TRAVEL

SWAKOPMUND AKTIVITÄTEN

---

**PREISE GÜLTIG BIS OKTOBER 2022**  
**RATEN SIND ABHÄNGIG VON DER VERFÜGBARKEIT BEI BUCHUNG**



### **Marine Cruise**

Die aufregende Bootsfahrt geht durch die Walvis Bay Lagune vorbei an dem Fischereihafen und einer künstlich errichteten Vogelinsel nach Pelican Point, welches bestens für seine Seehundkolonie bekannt ist. Nicht nur Möwen, Pelikane, Flamingos, Kormorane sondern auch viele andere Vogelarten sind zu sehen. Delfine gleiten regelmäßig durch die Wellen und Seehunde statten den Besuchern einen Besuch auf dem Boot ab. Mit etwas Glück sind in der Saison (Juli – September) auch Wale und Schildkröten zu erblicken. Gegen Mittag werden dann frische Austern, Snacks, Sekt und nicht alkoholische Getränke serviert.

Ausgangspunkt: Walvis Bay Yacht Club  
Start: 09h00 – 12h30 (je nach Anbieter)  
Dauer: 3.5 Stunden

<b>Preis pro Erwachsene:</b>	<b>NAD 930.00</b>
<b>Preis pro Kind unter 12 Jahren:</b>	<b>NAD 465.00</b>
<b>Preis pro Kind unter 4 Jahren:</b>	<b>kostenlos</b>

### **Marine Dune Day – Kombination Marine Cruise mit 4x4 Sandwich Harbour Tour**

inklusive Mittagessen, Parkgebühren und Getränke

<b>Preis pro Erwachsene:</b>	<b>NAD 2 500.00</b>
<b>Preis pro Kind unter 12 Jahren:</b>	<b>NAD 1 800.00</b>
<b>Preis pro Kind unter 4 Jahren:</b>	<b>NAD 1 000.00</b>



### **Sandwich Harbour 4x4 Ausflug**

Sandwich Harbour – wo der Ozean die Dünen trifft! Der Sandwich Harbour 4x4 Ausflug schliesst die Walvis Bay Lagune, die Salzpflanzen, das Kuiseb Flussbett und Sandwich Harbour ein. Wenn es die Gezeiten und das Wetter erlauben geht es sogar bis zur Sandwich Harbour Lagune. Es wird regelmäßig gehalten, um Fotos zu machen und eine Düne zu erklimmen und die Aussicht zu geniessen. Sandwich Harbour ist bekannt für die Artenvielfalt an Vögeln. Die spannende Fahrt über die “dröhnenden” Dünen wird Ihnen das Herz rasen lassen. Eingeschlossen ist Mittagessen mit frischen Austern, Snacks und kaltem Sekt, welches entweder in den Dünen oder am Strand serviert wird. Die Halbtagestour ist übrigens auch mit der Marine Cruise kombinierbar.

Ausgangspunkt: Walvis Bay

Start:

- Halbtagestour von 08h00 – 12h00 oder 12h30 -16h30

### **Halbtagestour**

inklusive Mittagessen, Parkgebühren und Getränke

**Preis pro Erwachsene: NAD 1 750.00**

**Preis pro Kind unter 12 Jahren: NAD 1 500.00**

**namibia CLICK & TRAVEL**

Swakopmund, Namibia | phone +264 64 463168 | info@namibia-click-travel.com | www.namibia-click-travel.com



### **Pelican Point Kayaking**

Die Pelican Point Kayaking Tour gibt Ihnen die Möglichkeit, mit dem Kayak die Robbenkolonie an der Spitze der Halbinsel Pelican Point (ca. 35 km außerhalb von Walvis Bay) mit bis zu 50.000 Kappel Robben zu erkunden. Die Robben sind sehr freundlich und verspielt und fühlen sich nicht durch die Anwesenheit der Kayaks gestört. Regelmäßig Begegnungen mit Delfinen und - in der Saison zwischen Juli und November – sogar mit Walen können ebenfalls vorkommen. Die Tour beginnt um 7h45 in der Walvis Bay Waterfront, wo Sie den Kayak Führer treffen. In einem 4x4 Fahrzeug geht es auf einer landschaftlich reizvollen Fahrt entlang der Walvis Bay Lagune und der Salinen zum Pelican Point. Auf dem Weg treffen Sie auf unzählige Flamingos, Pelikane, große Herden von Kormorane und einer Vielzahl von anderen Vögeln. Nach etwa einer Stunde erreichen Sie Pelican Point, wo man die Kayaks für das Abenteuer vorbereitet. Wasserdichte Kleidung und Stiefel werden zur Verfügung gestellt. Der Kayak Guide führt eine Sicherheitseinweisung durch und erklärt Ihnen die Ausrüstung. Die Kayaks sind aus Kunststoff für eine Einzel- oder Doppelbelegung ausgelegt, sehr stabil und auch für unerfahrene Paddler geeignet. Je nach Wetterlage verbringen Sie 2 Stunden auf dem Meer. Der Guide wird mit einer wasserfesten Kamera ein paar Fotos von Ihnen schießen, die nach der Tour sofort per email an Sie verschickt werden. Nach dem Kayaking gibt es am Strand ein leckeres Frühstück mit frischen Brötchen und Kaffee/Tee, bevor es zurück nach Walvis Bay geht. Die Halbtagestour ist übrigens auch mit der Marine Cruise zu einer Ganztagestour kombinierbar. Ausgangspunkt: Walvis Bay | Start:

- Halbtagestour  
01 Mai - 31 August: 08h30 – 13h00  
01 September – 30 April: 07h45 - 12h15
- Ganztagestour (Kombination mit einer Sandwich Harbour Tour) bis 16h30 möglich

### **Halbtagestour (min 2 Personen)**

inklusive Frühstück, Parkgebühren und Getränke

**Preis pro Erwachsene: NAD 850.00**

**Preis pro Kind unter 12 Jahren: NAD 580.00**

### **Kayak Kombo mit 4x4 Sandwich Harbour Tour (min 2 Personen)**

inklusive Mittagessen, Parkgebühren und Getränke

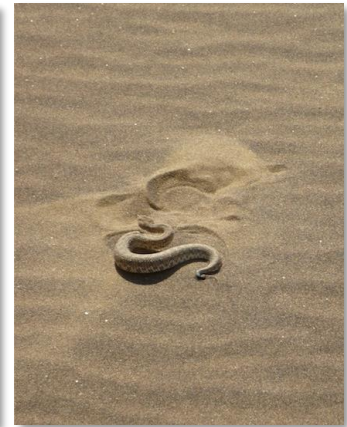
**Preis pro Erwachsene: NAD 2 650.00**

**Preis pro Kind unter 12 Jahren: NAD 1 900.00**

**Transfer auf Anfrage**

**namibia CLICK & TRAVEL**

Swakopmund, Namibia | phone +264 64 463168 | info@namibia-click-travel.com | www.namibia-click-travel.com



### **Living Desert Tour**

Die Lebende Wüstentour ist eine einmalige Allrad Abenteuerfahrt, bei der der Wüstengürtel zwischen Swakopmund und Walvis Bay erkundet wird. Allein die Fahrt durch die Dünen ist eine unvergessliche Erlebnis. Dabei werden die Spuren von lebenden Wesen verfolgt und diese dann aufgespürt. Dazu gehören Geckos, rollende Spinnen, Wüstenchamäleons, Eidechsen, Schlangen, Skorpione, Insekten und viele mehr. Jedes Tierchen wird mit aller Vorsicht behandelt und in sein Gebiet zurückgesetzt. Es wird Wert darauf gelegt, das Wissen über Tier und Pflanze mit Hinweis auf die besondere Anpassung an die Wüste zu übermitteln. Kinder sind sehr willkommen. Es gibt viel zu sehen, zu erleben und zu fotografieren!

Ausgangspunkt: Swakopmund

Start:

- Halbtagestour von 08h00 – ca. 13h30
- Ganztagestour von 08h00 – ca. 17h30

### **Halbtagestour**

inklusive Getränke

**Preis pro Erwachsener: NAD 800.00**

**Preis pro Kind unter 12 Jahren: NAD 400.00**

### **Ganztages Kombo Tour (Living Desert Tour mit Welwitschia/Mondlandschaft Tour) - min 4 Personen**

inklusive Getränke und lunch pack

**Preis pro Erwachsener: NAD 1 600.00**

**Preis pro Kind unter 12 Jahren: NAD 800.00**

**namibia CLICK & TRAVEL**

Swakopmund, Namibia | phone +264 64 463168 | info@namibia-click-travel.com | www.namibia-click-travel.com



### **The Welwitschia Tour**

Diese aufschlussreiche Reise führt durch die alten Schluchten der Mondlandschaft, eines der faszinierendsten Gebiete der Namib Wüste, in der man Millionen von Jahre zurückversetzt wird. Auf dieser Tour lernt man über die Werte der Wüstenflora auf die indigene Bevölkerung, die einst im südlichen Afrika beheimatet war, entdeckt die Heil- und Ernährungswerte der Wüstenpflanzen und taucht ein in die Geheimnisse der Welwitschia mirabilis. Es wird nicht nur gezeigt, wie sich die Natur unter diesen harten Bedingungen angepasst hat, sondern schaut auch in das, was man als "die Zukunft der zentralen Namib" bezeichnen kann. Dabei wird über die zukünftig geplanten industriellen Aktivitäten, über das was bereits auf dem Gebiet existiert und wie der Uranabbau und die verwandte Industrie wachsen wird, informiert. Diese spektakuläre Gegend ist auch die Heimat einiger Wildtiere wie Springbock, Strauß, Klippspringer, Europäische Bienenfresser, Karoo Chat und viele anderer. Kleinere Tiere wie Chamäleons und Käfer nennen diese Gegend ebenfalls ihr zu Hause.

Ausgangspunkt: Swakopmund

Start: 08h30 – ca. 12h30 und 14h00 – ca. 18h00 (Minimum von 2 Personen)

Dauer: 4 Stunden

**Preis pro Erwachsener: NAD 800.00**

**Preis pro Kind unter 13 Jahren: NAD 400.00**

**namibia CLICK & TRAVEL**

Swakopmund, Namibia | phone +264 64 463168 | info@namibia-click-travel.com | www.namibia-click-travel.com



### Swakopmund City Tour

Bei der Swakopmund City Tour handelt es sich um eine kurze Reise durch die Zeit. Beginnend mit einer Erkundung der bunten Geschichte von Swakopmund mit seinen gepflegten Gebäuden aus der Kolonialzeit, wird dann auch das moderne Swakopmund vorgestellt. Man geht der Frage auf den Grund, was Swakopmund für die Einwohner aus allen Gruppen der Gesellschaft bedeutet. Es wird an luxuriösen Strandgrundstücken vorbeigefahren, die Townships besucht und ein Blick auf Immobilienpreise, Einkommensstatistiken und den Lebensstandard der Bevölkerung geworfen. Am Ende dieser 1.5 Stunden langen Tour gibt es einen Blick in die Entwicklung und Zukunft Swakopmunds. Swakopmund gestern, heute und morgen - genau darum geht es auf dieser Tour.

Ausgangspunkt: Swakopmund

Start: 09h00 und 14h00 (Minimum von 2 Personen)

Dauer: 1.5 Stunden

**Preis pro Erwachsener:**

**NAD 450.00**

**Preis pro Kind 13 Jahre:**

**NAD 250.00 (in Begleitung von 2 Erwachsenen)**

**namibia CLICK & TRAVEL**

Swakopmund, Namibia | phone +264 64 463168 | info@namibia-click-travel.com | www.namibia-click-travel.com



### **Township Tour**

Mondesa ist ein schwarzes Township in Swakopmund. Laufen Sie durch die Strassen, besuchen Sie die lokalen offenen Märkte sowie einen Arts & Crafts Markt, erhalten Sie einen Einblick in die informellen Siedlungen des Townships, lernen Sie über die verschiedenen Kulturen einschliesslich der Herero und Damara, probieren Sie die einheimische Küche in einem lokalen Restaurant und hören Sie ein Ständchen eines einheimischen Chores.

Ausgangspunkt: Swakopmund

Start: 10h00 und 15h00 (Minimum von 2 Personen)

Dauer: 3 Stunden

**Preis pro Erwachsener: NAD 550.00**

**Preis pro Kind 12 Jahre: NAD 275.00**

### **Mondesa bei Nacht**

Besuchen Sie die lokalen Shebeens (Kneipen) und Tavernen, erleben Sie das Township bei Nacht und geniessen Sie ein Abendessen im Hafeni traditional Restaurant. (Minimum von 3 Personen)

Start: 17h00 – 21h00

Dauer: 4 Stunden

**Preis pro Erwachsener: NAD 650.00**

**namibia CLICK & TRAVEL**

Swakopmund, Namibia | phone +264 64 463168 | info@namibia-click-travel.com | www.namibia-click-travel.com





### **Township on Bike**

Diese beliebte, umweltfreundliche und aufregende Township Tour führt Sie durch die Straßen des Mondesa Township. Lernen Sie die lokalen Stämme (z.B. Ovambo, Herero und Nama) auf Ihrer Fahrradfahrt durch das Viertel kennen. Probieren Sie lokale Gerichte, besuchen Sie einen Markt und genießen Sie die typische Musik in einer kleinen Bar mit den Einheimischen.

Ausgangspunkt: Swakopmund

Start: 09h00 und 14h00

Dauer: 3.5 bis 4 Stunden

Eingeschlossen: Fahrrad, Helm, lokales Essen, Getränke und Guide.

**Preis pro Person:            NAD 550.00**

**Diese Tour kann auch in einem Fahrzeug unternommen werden.**

**Preis pro Person:            NAD 550.00**

**namibia CLICK & TRAVEL**

Swakopmund, Namibia | phone +264 64 463168 | info@namibia-click-travel.com | www.namibia-click-travel.com



### **NamFlava Swakopmund City Tour**

Erleben Sie Swakopmund in dem NamFlava VW Bus des bekannten namibischen Musiker Ees. Einzigartig, anders und mit viel Spaß. Mit einem erfahrenen Stadtführer erkunden Sie Swakopmund. Erleben Sie die lebendige namibische Kultur der Küstenstadt und treffen Sie Einheimische, um verschiedenen Kultur- und Essspezialitäten zu probieren. Sie werden bei Ihrer Unterkunft abgeholt.

Ausgangspunkt: Abholung von Ihrer Unterkunft in Swakopmund

Start: Montags – Samstags 10h00 und 16h00

Dauer: 2.5 bis 3 Stunden

Eingeschlossen: Alle Eintrittspreise, Mineralwasser & WUMA (Ees's Erfrischungsgetränk).

**Preis pro Person:            NAD 500.00**

**namibia** CLICK & TRAVEL

Swakopmund, Namibia | phone +264 64 463168 | info@namibia-click-travel.com | www.namibia-click-travel.com



### Quadbiking

Erleben Sie den puren Nervenkitzel beim Fahren eines Quadbikes durch die grenzenlosen Weiten der Swakopmunder Sanddünen. Nach einer kurzen Einführung führt Sie ein erfahrener Guide durch die Swakopmunder Flußmündung in den Dünengürtel. Spüren Sie die Freiheit beim Quadbikefahren durch die einzigartige Wildnis und den turmhohen Dünen. Ausgangspunkt: Swakopmund

Dauer:

- 1 Stunde Quadbike Tour ( $\pm$  20km)
- 1.5 Stunden Quadbike Tour ( $\pm$  30km)
- 2 Stunde Quadbike Tour ( $\pm$  38-55km)

**1 Stunde | Preis pro Erwachsener: NAD 490.00**

**1.5 Stunden | Preis pro Erwachsener: NAD 590.00**

**2 Stunden | Preis pro Erwachsener: NAD 690.00**

**Kinder unter 7 Jahren auf dem Quadbike der Eltern sind kostenlos**

### Quadbiking & Sandboarding Combo

*2 Stunden Quadbike Tour und 1 Stunde Sandboarding (Lie-Down)*

Erleben Sie den puren Nervenkitzel beim Fahren eines Quadbikes durch die grenzenlosen Weiten der Swakopmunder Sanddünen. Nach einer kurzen Einführung führt Sie ein erfahrener Guide durch die Swakopmunder Flußmündung in den Dünengürtel. Spüren Sie die Freiheit beim Quadbikefahren durch die einzigartige Wildnis und den turmhohen Dünen. Unterwegs wird zum Lie-Down Sandboarding gehalten. Hierbei jagen Sie liegend auf einem Brett mit einer Geschwindigkeiten von bis zu 80km/h die Düne herunter. Adrenalin pur! Ausgangspunkt: Swakopmund

Start: jederzeit, vorzugsweise morgens wegen des Windes am Nachmittag

Dauer: 3 Stunden

**Preis pro Erwachsener: NAD 790.00**

**namibia CLICK & TRAVEL**

Swakopmund, Namibia | phone +264 64 463168 | info@namibia-click-travel.com | www.namibia-click-travel.com



### **Sandboarding**

Es wird Sandboarding als Lie-down oder Stand-up Option angeboten. Sie jagen liegend auf einem Brett oder stehend auf einem Sandboard mit einer Geschwindigkeiten von bis zu 80km/h die Düne herunter. Adrenalin pur! Eingeschlossen ist der Transfer sowie ein leichtes Mittagessen.

Ausgangspunkt: Swakopmund

Start: 09h30

Dauer: 4 Stunden

**Lie-down Sandboarding | Preis pro Person**

**NAD 600.00**

**Stand-up Sandboarding | Preis pro Person**

**NAD 700.00**

**Kinder auf Anfrage**



## Swakopmund Fat Bike Tours

### Eco Scenic Desert Tour

Dies ist ein einzigartiges "must do" Swakopmund Erlebnis, bei der Sie die atemberaubende Landschaft der ältesten Wüste der Welt in einer vollständig ökologischen Art und Weise, ohne Lärm oder Luftverschmutzung, entdecken. Sie fahren auf der Oberseite der Dünen und genießen einen Rundumblick auf Wüste, Meer und Swakopmund. Die Tour ist für nicht-so-fitte und erfahrene Fahrradfahrer gleichermaßen. Es gilt: Wenn Sie zu Fuß die Düne hinaufklettern können, dann schaffen Sie dies auch mit dem Bike. Ausgangspunkt: Swakopmund

Start: täglich um 08h30, 11h00 und 14h30

Dauer: 1.5 - 2 Stunden

Minimum von 2 Personen

**Preis pro Erwachsener: NAD 400.00 (E-Bike Option NAD 500.00)**

### "Old City" Swakopmund Tour

Auf dieser Fahrradtour durch Swakopmund fahren Sie zurück in die Vergangenheit vorbei an einigen der historischen Gebäude und Wahrzeichen von Swakopmund, um Ihnen das Gefühl zu vermitteln wie unsere charmante Stadt begann und warum Swakopmund noch immer einer der beliebtesten Orte Namibias ist. Die Touren werden angeboten in Deutsch oder Englisch. Ausgangspunkt: Swakopmund

Start: täglich um 08h30, 11h00 und 14h30

Dauer: 1.5 - 2 Stunden

Minimum von 3 Personen

**Preis pro Erwachsener: NAD 400.00 (E-Bike Option NAD 500.00)**



### **Sandwich Harbour Fat Bike Tour**

Wo Wüste und Meer aufeinander treffen! Hierbei handelt es sich um eine ganz besondere Fat Bike Tour am Rande des Weltkulturerbes, Sand Sea of Namibia. Man erkundet auf ökologischste und naturnaheste Art und Weise diese einmalige Landschaft. Abgeholt von der Unterkunft geht es mit dem 4x4 Fahrzeug ca. 40km entlang der Küste in Richtung Walvis Bay. Kurz vor dem Hafen wird auf die Fat Bikes umgesattelt und den atemberaubenden 8km langen Weg entlang des Strandes und der Dünen bis zur Lagune von Sandwich Harbour zurückgelegt. Die Tour ist gezeitenabhängig und beinhaltet einen erfahrenen Guide, Parkgebühren, Abholung von der Unterkunft, Fat Bike, Helm, Wasser & Snacks.

Ausgangspunkt: Swakopmund

Start: abhängig von den Gezeiten

Dauer: 7-8h (ca. 3 Stunden reine Fahrzeit auf den Fat Bikes)

Minimum von 3 Personen

**Kosten pro Person: NAD 2 500.00**



### Angeltour am Strand

Entdecken Sie die maritime Tierwelt und das spannende Erlebnis des Angelsports an Namibias Küste, wo der Ozean die Wüste trifft. In Allradfahrzeugen wird entlang der Küste geangelt. Der häufigste Fisch, der gefangen wird, ist Kabeljau, Grosse Geiszbrosse, Weissfisch, Katfish und verschiedene Haiarten. Das Haiangeln geschieht auf dem „catch and release“ (Fangen und Freilassen) Prinzip vom Strand aus. Auf den Touren werden Angelausrüstung, Köder, Picknick Mittagessen und Erfrischungsgetränke gestellt. Der Angelexperte ist beim Aufspüren des besten Fangs behilflich. Sobald dieser angebissen hat, liegt es an Ihnen den Kampf mit den 20 bis 180kg schweren Haien für sich zu entscheiden. Auf Wunsch kann ein Fisch BBQ am Strand organisiert werden. Es erwartet Sie ein aufregender Tag!

Ausgangspunkt: Swakopmund

Start: 07h00

Dauer: 7 Stunden

**Preis pro Angler (Erwachsene/Kinder): NAD 1 600.00 (Minimum von 3 Personen)**

inklusive Getränke, kaltes Bier und lunch pack

### Angeltour per Boot

Das Fischen findet zwischen 100 und 800m von der Küste und 20km nördlich oder südlich von Swakopmund statt. Der häufigste Fisch, der gefangen wird, ist Kabeljau, Grosse Geiszbrosse, Weissfisch, Katfish und verschiedene Haiarten. Der Fisch wird mit Ködern wie Miesmuscheln gefangen. Die Köder sowie die Angelausrüstung werden zur Verfügung gestellt. Den gefangenen Fisch kann jeder Angler mit nach Hause nehmen, jedoch geschieht das Haiangeln auf dem „catch and release“ (Fangen und Freilassen) Prinzip. Eingeschlossen sind Lunch Packs, Bier, Erfrischungsgetränken und Wasser.

Ausgangspunkt: Swakopmund Mole

Start: 07h00 (Sep. bis Jan.)

Dauer: 7 Stunden (wetterabhängig)

**Preis pro Angler (Minimum von 3 Personen): NAD 2 500.00**

inklusive Getränke, kaltes Bier und lunch pack



### **Panoramaflüge**

Es können weitere Passagiere auf die Flüge gebucht werden. Bei weniger Passagieren pro Maschine ist der Preis auf Anfrage.

#### **Sossusvlei:**

Der beste Weg, um die Namib Wüste und den Skeleton Coast Park zu sehen: Kuiseb River & Canyon, Tsondabvlei, Sossusvlei, Diamantenstätten, südliche Skeleton Coast Park, Namib Desert, Diamond Camps, Schiffswracks Eduard Bohlen & Shaunee, die "Long Wall", Robben, Sandwich Harbour, Walvis Bay, Swakopmund. Dauer: 2 Stunden und 10 Minuten

**Preis basierend auf 4 Personen | Preis pro Person: NAD 6 000.00 (5. Person kann hinzugebucht werden)**

**Preis basierend auf 5 Personen | Preis pro Person: NAD 4 800.00**

#### **Skeleton Coast SOUTH:**

Der beste Weg, um die Küste zu sehen: Kuiseb Flusstal, Gobabeb Forschungsstation, Dünen bis Conception Bay, südliche Skeleton Coast mit den Schiffswracks Eduard Bohlen & Shaunee, die "Long Wall", Robben, Sandwich Harbour, Walvis Bay, Swakopmund. Dauer: 1 Stunde und 30 Minuten

**Preis basierend auf 4 Personen | Preis pro Person: NAD 4 375.00**

**Preis basierend auf 5 Personen | Preis pro Person: NAD 3 500.00**

#### **Skeleton Coast NORTH:**

Der beste Weg, um die weite dünenlose nördliche Landschaft & Skeleton Coast Park zu sehen: Mondlandschaft, Rössing Uranmine, Spitzkoppe, Brandberg, Ugab Trockenfluss, Skelton Coast Park, Cape Cross Robbenkolonie, Henties Bay, Schiffswreck Zeila, Salzpflanzen, Swakopmund. Dauer: 2 Stunden und 6 Minuten

**Preis basierend auf 4 Personen | Preis pro Person: NAD 6 000.00 (5. Person kann hinzugebucht werden)**

**Preis basierend auf 5 Personen | Preis pro Person: NAD 4 800.00**

#### **Coastal Impression:**

Der beste Weg, um die Küstenumgebung aus der Vogelperspektive zu sehen: Dünen & Küste, das Schiffswreck Shaunee, die "Long Wall", Robben, Sandwich Harbour, Salzpflanzen, Walvis Bay, Swakopmund. Dauer: 1 Stunde

**Preis basierend auf 4 Personen | Preis pro Person: NAD 3 150.00**

**Preis basierend auf 5 Personen | Preis pro Person: NAD 2 520.00**

**namibia CLICK & TRAVEL**

Swakopmund, Namibia | phone +264 64 463168 | info@namibia-click-travel.com | www.namibia-click-travel.com





### **Tandem Fallschirmsprung**

Erleben Sie den ultimativen Adrenalin-Kick! Mit einem Tandemsprung erleben Sie das unbeschreibliche Gefühl grenzenloser Freiheit und ein einmaliges Prickeln während des freien Falls. Erleben Sie Swakopmund, den Dünengürtel, den Atlantischen Ozean und die Mondlandschaft aus der Vogelperspektive des Flugzeuges bevor Sie sich so lange in den Freifall stürzen bis sich der Schirm öffnet und Sie über der atemberaubenden Küstenlandschaft gemeinsam mit Ihrem Tandemmaster sicher dem Boden entgegenschweben. Sie benötigen keine besonderen Voraussetzungen. Bei einem Körpergewicht von 95kg fallen NAD 200.00 und bei 100kg NAD 300.00 Zusatzkosten an. Das Limit ist bei einem Körpergewicht von 105kg erreicht.

Ausgangspunkt: Swakopmund

Start: meistens in den Morgenstunden wegen des Windes am Nachmittag

**Preis pro Person:** **Auf Anfrage**

± 20 Minuten Panoramaflug über Swakopmund, den Atlantischen Ozean, den Dünengürtel und die Mondlandschaft, ± 35 Sekunden freier Fall von 10000ft, ±7 Minuten Fallschirmflug

**Basic Option:** **Auf Anfrage**

± 5 Minuten Video gefilmt von dem Tandem Fallschirmspringer (keine Fotos!) auf einem Memory Stick–beliebteste Option

**Optional Delux DVD/Photos:** **Auf Anfrage**

± 5 Minuten Video gefilmt und Fotos fotografiert von einem professionellem Fallschirmspringer auf einem Memory Stick



## Yoga

Yoga stärkt, entspannt und hält fit. Bei den Übungen werden Kraft, Flexibilität und Gleichgewicht trainiert. Auch Entspannung, Atemübungen und Meditation gehören dazu. Die beruhigende und ausgleichende Wirkung des Yoga ist ideal für Reisende, die aktiv entspannen möchten oder ein effektives Yoga-Workout suchen. Buchen Sie eine Privatstunde mit einer professionellen Yogalehrerin am Strand von Swakopmund oder im Studio (je nach Wunsch und Wetterverhältnissen).

Ausgangspunkt: Swakopmund

Start: flexibel

**Preis: auf Anfrage**

**namibia CLICK & TRAVEL**

Swakopmund, Namibia | phone +264 64 463168 | [info@namibia-click-travel.com](mailto:info@namibia-click-travel.com) | [www.namibia-click-travel.com](http://www.namibia-click-travel.com)